



ARGONAUTA

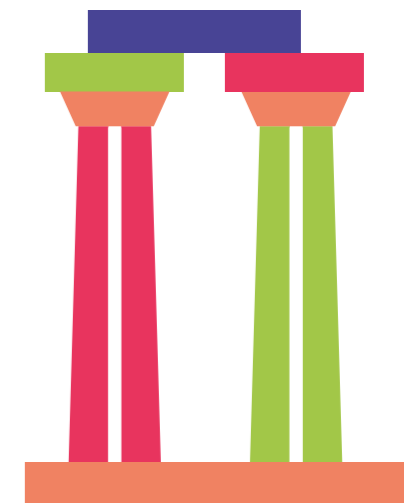
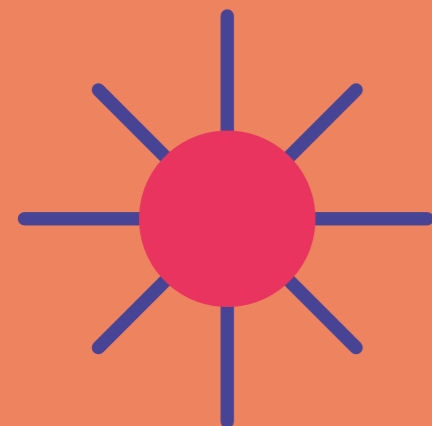
OFFERTA  
FORMATIVA

# LABORATORI E USCITE DIDATTICHE

**SCUOLA DELL'INFANZIA**  
**SCUOLA PRIMARIA**  
**SCUOLA SECONDARIA**  
**DI PRIMO E SECONDO GRADO**

2023  
2024





**ARGONAUTA COOP SOCIALE  
DIDATTICA E SERVIZI PER LA CULTURA**

Via Venezia, n° 10  
84092 Bellizzi (SA)  
CF / P.IVA 04956610655  
n. iscrizione Albo Cooperative A215058

**ASSOCIAZIONE CULTURALE ARGONAUTA  
ARTE, CULTURA E TERRITORIO**

Via S. Antonino, n° 20  
84045 Altavilla Silentina (SA)  
CF 91039320659

## PAESTUM: ALLE RADICI DI UN MITO

PERCORSI DIDATTICI  
DI ARCHEOLOGIA

## PALEOVILLAGE

UN GIORNO NELLA PREISTORIA

## METTIAMO MANO AL NOSTRO FUTURO

SVILUPPO SOSTENIBILE  
ECONOMIA CIRCOLARE  
EDUCAZIONE AMBIENTALE

## ALLA SCOPERTA DEL FIUME SELE

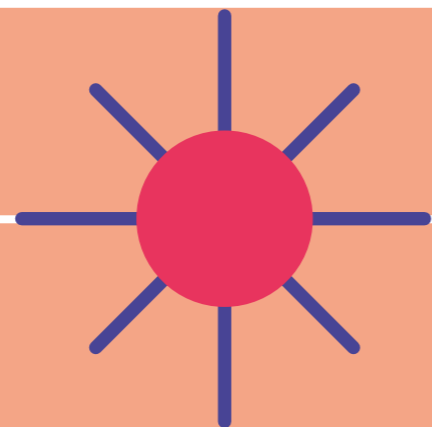
ITINERARIO  
CONTROCORRENTE

## EMOZIONI IN ERBA

ESPERIENZE DA VIVERE E  
STORIE DA RACCONTARE

## EBOLI KERAMIKOS

PERCORSO NELL'EVOLUZIONE DELLE  
TECNICHE DI LAVORAZIONE DELL'ARGILLA  
DALLA PREISTORIA AI GIORNI NOSTRI



# INDICE

## LABORATORI DIDATTICI

- 6 LA STORIA IN GIOCO**  
c'era una volta... un uomo a quattro zampe
- 7 IL GIOCO DELL'ARTE**  
tra gocce di colore ed improbabili figure
- 8 IL GIARDINO DELLE MERAVIGLIE**  
percorso sensoriale tra spezie ed erbe officinali
- 9 NELLA BOTTEGA DELL'ARTISTA**  
scoperta e sperimentazione delle tecniche dell'arte
- 10 PRATICARTE**  
alla scoperta pratica delle tecniche dell'arte
- 11 UN GIORNO NELLA PREISTORIA**  
vita e arte dal paleolitico al neolitico
- 12 SULLE ANTICHE SPONDE DEL NILO**  
curiosando tra tradizioni e misteri della civiltà più affascinante di tutti i tempi
- 13 TRATTI E RITRATTI**  
dal disegno secondo i "canoni" alla ricerca creativa
- 14 NULLA SI CREA NULLA SI DISTRUGGE...**  
...ma tutto si ricicla
- 15 GLI ETRUSCHI DI AMINA**  
corredi principeschi a raccontare storie
- 16 AL TEMPO DEI ROMANI**  
percorso alla scoperta di vita e tempo libero dei romani

## USCITE DIDATTICHE

- 20 PAESTUM. ALLE RADICI DI UN MITO**  
percorsi didattici di archeologia
- 22 PALEOVILLAGE**  
un giorno nella preistoria
- 24 METTIAMO MANO AL NOSTRO FUTURO!**  
sviluppo sostenibile / economia circolare  
educazione ambientale
- 26 ALLA SCOPERTA DEL FIUME SELE**  
itinerario controcorrente
- 28 EMOZIONI IN ERBA**  
esperienze da vivere e storie da raccontare
- 30 KERAMIKOS**  
percorso nell'evoluzione delle tecniche di lavorazione dell'argilla dalla preistoria ai giorni nostri
- 32 SALERNO TRA ARTE, SCIENZA E CULTURA**  
giardino della minerva - chiesa di s.pietro a corte - duomo
- 33 AMALFI. IL MARE E LA TERRA RACCONTANO**  
duomo - chiostro del paradiso - museo della carta - museo della bussola
- 34 GLI ETRUSCHI DI FRONTIERA!**  
museo archeologico nazionale di pontecagnano
- 35 PAESTUM. UN TESORO NON SOLO DA VEDERE**  
azienda casearia - area archeologica e museo archeologico nazionale
- 36 CILENTO: UN MARE DI SCOPERTE**  
area archeologica di elea-velia  
museo vivo del mare - ecomuseo della dieta mediterranea
- 37 TESORI D'ARTE NEL VALLO DI DIANO**  
certosa di padula - Museo Joe Petrosino
- 38 CASERTA. ALLA CORTE DEI BORBONE**  
reggia di caserta - parco reale
- 39 CASERTA. I BORBONE E IL SOGNO DI FERDINANDO**  
reggia di caserta - complesso monumentale del belvedere di san leucio
- 40 S. M. CAPUA VETERE DALLE "REALI DELIZIE" ALL'ARENA DI SPARTACO**  
anfiteatro di s. m. capua vetere - museo dei gladiatori- oasi wwf bosco san silvestro
- 41 ERCOLANO. TRA REALE E VIRTUALE: STORIE DA UN'ERUZIONE**  
scavi archeologici di ercolano - mav (museo archeologico virtuale)
- 42 ERCOLANO. SUI BINARI DELLA STORIA**  
scavi archeologici di ercolano - museo ferroviario di pietrarsa
- 43 POMPEI. UN GIORNO DEL 79 D.C.**  
scavi archeologici di pompeii - museo del PNDV
- 44 NAPOLI REALE**  
palazzo reale - piazza del plebiscito - borgo di s. lucia - galleria umberto I - teatro san carlo (esterno)
- 45 NAPOLI TRA CIELO E MARE**  
certosa di san martino - castel sant'elmo villa comunale - acquario anton dohrn
- 46 NAPOLI. BOTANICA E ARCHEOLOGIA A NAPOLI**  
orto botanico - mann (museo archeologico nazionale di napoli)

- 47 AREA FLEGREA. DELLA SIBILLA E DI ALTRE STORIE**  
anfiteatro di pozzuoli - tempio di serapide - parco archeologico delle terme di baia
- 48 BELLEZZA E MISTERO NEL CUORE DI NAPOLI**  
cappella san severo - chiesa di santa chiara - chiesa di san domenico maggiore - chiesa del gesù nuovo
- 49 UN PONTE TRA PASSATO E FUTURO!**  
città della scienza - parco archeologico di cuma
- 50 LA LUCANIA DI FEDERICO II**  
castello di melfi - laghi di monticchio - castel lagopesole
- 51 MATERA. LA CULTURA PRIMA DI TUTTO**  
sassi di matera
- 54 ALTRI POSSIBILI ITINERARI**  
nel lazio e nella puglia



# LABORATORI DIDATTICI

PERCHÉ SCEGLIERE UN LABORATORIO DIDATTICO?

perché la didattica laboratoriale rappresenta la soluzione ottimale per **coniugare il sapere con il saper fare**

perché attraverso il laboratorio si riesce a **produrre il pensiero a partire dall'azione e dalla manipolazione concreta della realtà**

perché l'alunno **prende atto delle sue capacità** e sviluppa progetti di vita adeguati al suo essere e alle sue attitudini.

...L'INFORMAZIONE SEPARATA  
DALL'AZIONE INTELLIGENTE È COSA  
MORTA ZAVORRA PER LA MENTE...  
**JOHN DEWEY**





## IN AULA

# LA STORIA IN GIOCO

C'ERA UNA VOLTA...  
UN UOMO A QUATTRO ZAMPE

### OBIETTIVI

- avvicinare al concetto di tempo
- educare all'ascolto
- esercitare la motricità fine

6



### LABORATORIO DIDATTICO

ultima classe INFANZIA (5 ANNI)

**TEMPI** n. 1 incontro di 2 ore

**COSTI** € 6,50 pro capite  
(vedi paragrafo "Notizie utili" pag. 52)

**N° ALUNNI** minimo 15

### ATTIVITÀ

## VITA E ARTE NELLA PREISTORIA

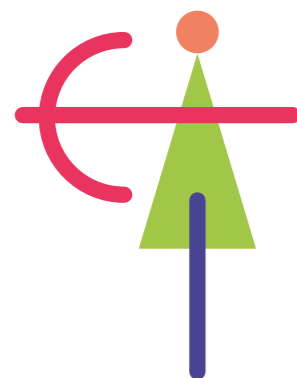
**Introduzione:** con abiti, trucco ed ornamenti i piccoli partecipanti "vestono" letteralmente i panni dell'uomo primitivo.

**Lettura animata:** attraverso il racconto i partecipanti vengono condotti alla conoscenza della storia evolutiva dell'uomo e delle principali scoperte che hanno caratterizzato questo affascinante periodo storico.

**Realizzazione e decorazione** di piccoli e semplici manufatti in argilla con le tecniche di lavorazione (colombino e ad espansione) in uso nella preistoria e con la tecnica a stampo.



Consulta il sito [www.argonautalab.it/materiale didattico](http://www.argonautalab.it/materiale-didattico) per spunti e suggerimenti su come completare la tua attività



### CONTATTI

**TEL E FAX** +39 0828 350387  
**MOBILE** +39 339 5099983  
**MAIL** didattica@argonautalab.it

Scarica il materiale didattico e i nostri suggerimenti  
[www.argonautalab.it](http://www.argonautalab.it)

## IN AULA

# IL GIOCO DELL'ARTE

TRA GOCCE DI COLORE  
ED IMPROBILI FIGURE

### OBIETTIVI

- apprendere nuove tecniche artistiche
- incoraggiare il pensiero divergente
- stimolare la creatività



7

### LABORATORIO DIDATTICO

ultima classe INFANZIA (CONSIGLIATO)  
classe I PRIMARIA (CONSIGLIATO)

**TEMPI** n. 1 incontro di 2 ore

**COSTI** € 6,50 pro capite  
(vedi paragrafo "Notizie utili" pag. 52)

**N° ALUNNI** minimo 15

Non sempre il lavoro dell'artista è stato faticoso e preciso, molti artisti si sono divertiti a far diventare l'arte come un gioco. Primo tra tutti Pollock che con la tecnica del dripping libera il gesto artistico da una precisa intenzionalità: il colore lasciato sgocciolare diventa opera d'arte.

### ATTIVITÀ

## GOCCE D'ARTE CON JACKSON POLLOCK

**Introduzione:** proiezione di un corto animato sulla vita di Jackson Pollock.

A seguire, i bambini apprendono le diverse tecniche per far sgocciolare (dripping) il colore sui fogli.

**Il dripping:** i partecipanti dapprima si cimentano in un lavoro personale con la tecnica del **dripping soffiato** e di seguito, con l'ausilio di un sottofondo musicale, alla maniera di Pollock, realizzano un'opera collettiva su di una grossa tela.



### CONTATTI

**TEL E FAX** +39 0828 350387  
**MOBILE** +39 339 5099983  
**MAIL** didattica@argonautalab.it

Scarica il materiale didattico e i nostri suggerimenti  
[www.argonautalab.it](http://www.argonautalab.it)





📍 IN AULA

## IL GIARDINO DELLE MERAVIGLIE

PERCORSO SENSORIALE  
TRA SPEZIE ED ERBE OFFICINALI

### OBIETTIVI

- stimolare l'esercizio sensoriale
- esercitare le abilità manuali
- stimolare la creatività



Il laboratorio propone un viaggio tra le erbe e le spezie più o meno note per conoscere gli usi (alimentari, medicinali e decorativi) che da tempo immemore l'uomo fa di esse, la loro provenienza da luoghi lontani e le tante storie e leggende ad esse ispirate.

### LABORATORIO DIDATTICO

classe I PRIMARIA (CONSIGLIATO)

TEMPI	n. 1 incontro di 2 ore
COSTI	€ 6,50 pro capite (vedi paragrafo "Notizie utili" pag. 52)
N° ALUNNI	minimo 15



### ATTIVITÀ

#### LE ERBE OFFICINALI

**Conoscenza delle erbe:** proprietà e utilizzo (medicinale, cosmetico, alimentare, ecc..).

**Messa a dimora di un seme** (menta, rosmarino, salvia, ecc..): l'attività permette ai bambini di essere responsabili dell'impianto e crescita di una delle erbe officinali conosciute.

**Raccontaci una storia:** narrazione di leggende che portano i bambini a conoscenza delle tante virtù delle **piante officinali**.

**Preparazione di un unguento** a base di glicerina



8

### 📄 CONTATTI

TEL E FAX +39 0828 350387  
MOBILE +39 339 5099983  
MAIL didattica@argonautalab.it

📄 Scarica il materiale didattico e i nostri suggerimenti  
[www.argonautalab.it](http://www.argonautalab.it)



📍 IN AULA

## NELLA BOTTEGA DELL'ARTISTA

SCOPERTA E SPERIMENTAZIONE  
DELLE TECNICHE DELL'ARTE

### OBIETTIVI

- consolidare la conoscenza dei colori
- sperimentare diverse tecniche artistiche
- conoscere le figure geometriche piane



### LABORATORIO DIDATTICO

classe II PRIMARIA (CONSIGLIATO)

TEMPI	n. 2 incontri della durata di 2 ore ciascuno. Si può scegliere un solo incontro oppure entrambi da svolgersi a distanza di qualche giorno/settimana
COSTI	€ 6,50 pro capite ad incontro (vedi paragrafo "Notizie utili" pag. 52)
N° ALUNNI	minimo 15

### 📄 CONTATTI

TEL E FAX +39 0828 350387  
MOBILE +39 339 5099983  
MAIL didattica@argonautalab.it

📄 Scarica il materiale didattico e i nostri suggerimenti  
[www.argonautalab.it](http://www.argonautalab.it)

"Nella bottega dell'artista" è un percorso di scoperta e sperimentazione in cui il bambino, partendo dalla conoscenza degli aspetti basilari della pittura (teoria del colore: primari-secondari, caldi-freddi, trasparenze, addizioni di colore) apprende le tecniche utilizzate dai grandi artisti e si avvicina alla comprensione del linguaggio formale dell'arte.

### ATTIVITÀ

#### KANDINSKY E LE EMOZIONI

**Che cos'è il colore:** definizione e aspetti percettivi del colore

**Il rapporto tra i colori e le emozioni:** riconoscimento delle emozioni a attribuzione soggettiva del colore attraverso materiale didattico appositamente predisposto.

**Kandinsky:** l'uomo del colore e delle emozioni  
**Realizzazione di un'opera** alla maniera di kandinsky fissando sulla tela le emozioni derivanti dall'ascolto di brani musicali.

### ATTIVITÀ

#### GIOTTO E LE TECNICHE DEGLI ARTISTI

**Giotto e la sua storia**

**Antiche "ricette":** illustrazione di alcune "ricette" utilizzate da famosi artisti del passato.

**Riproduzione di un particolare di un'opera di Giotto** attraverso la tecnica utilizzata dall'artista: preparazione del supporto, imprimitura, disegno preparatorio, spolvero, stesura del colore.



9



## PRATICARTE

ALLA SCOPERTA PRATICA DELLE  
TECNICHE DELL'ARTE

### OBIETTIVI

- sperimentare nuove tecniche artistiche e forme espressive
- riconoscere e utilizzare gli elementi del linguaggio visivo



Il percorso "PraticArte", attraverso l'utilizzo della tecnica del collage vuole fornire ai partecipanti gli strumenti per giungere alla creazione artistica e nel contempo conoscere uno dei maestri dell'illustrazione in Italia.

LABORATORIO DIDATTICO  
classe III PRIMARIA (CONSIGLIATO)

TEMPI	n. 1 incontro di 2 ore
COSTI	€ 6,50 pro capite (vedi paragrafo "Notizie utili" pag. 52)
N° ALUNNI	minimo 15



**ATTIVITÀ**  
IL COLLAGE DI LELE LUZZATI  
"Di fronte alle sue scenografie si ha quasi sempre l'impressione di finire mani, piedi e pensieri dentro un sogno". Giorgio Strehler

Artista e illustratore contemporaneo, Emanuele Luzzati è stato maestro in ogni campo dell'arte applicata. Ha partecipato alla realizzazione di alcuni film di animazione e ha illustrato molti libri dedicati all'infanzia, producendo alcune opere di cui è autore anche del testo letterario ("Tarantella di Pulcinella", "I tre fratelli") e illustrando le fiabe italiane di Italo Calvino nonché diversi testi e filastrocche di Gianni Rodari. Tra i numerosi testi da lui illustrati troviamo "Ho visto un Re" di Dario Fo.

**Realizzazione, con la tecnica del collage, delle illustrazioni del testo "Ho visto un Re", ascoltando e analizzandone il testo nella sua funzione educativa.**

✍ **CONTATTI**  
TEL E FAX +39 0828 350387  
MOBILE +39 339 5099983  
MAIL didattica@argonautalab.it

📄 Scarica il materiale didattico e i nostri suggerimenti  
[www.argonautalab.it](http://www.argonautalab.it)

## UN GIORNO NELLA PREISTORIA

VITA E ARTE DAL PALEOLITICO  
AL NEOLITICO

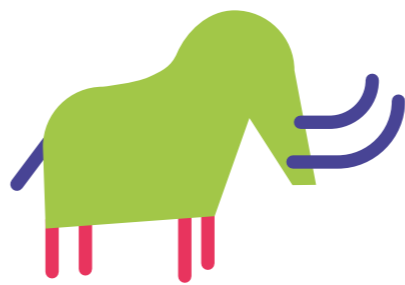
### OBIETTIVI

- approfondire il concetto di tempo
- conoscere le principali tappe evolutive dell'uomo
- esercitare le abilità manuali



LABORATORIO DIDATTICO  
classe III PRIMARIA (CONSIGLIATO)

TEMPI	n. 2 incontri della durata di 2 ore ciascuno. Si può scegliere un solo incontro oppure entrambi da svolgersi a distanza di qualche giorno/settimana
COSTI	€ 6,50 pro capite ad incontro (vedi paragrafo "Notizie utili" pag. 52)
N° ALUNNI	minimo 15



✍ **CONTATTI**  
TEL E FAX +39 0828 350387  
MOBILE +39 339 5099983  
MAIL didattica@argonautalab.it

📄 Scarica il materiale didattico e i nostri suggerimenti  
[www.argonautalab.it](http://www.argonautalab.it)

"Un giorno nella preistoria" è un viaggio straordinario che i bambini intraprendono per scoprire non soltanto gli aspetti del quotidiano tra Paleolitico e Neolitico ma anche le primissime esperienze artistiche, dall'arte mobiliare a quella rupestre.

**ATTIVITÀ**  
VIVERE NELLA PREISTORIA  
**Storia dell'evoluzione dell'uomo:** la costruzione dei primi ripari, la fabbricazione di strumenti in osso, selce e ossidiana, la costruzione delle armi secondo le antiche tecniche primitive.  
**Travestimento:** i partecipanti vestono i "panni" degli uomini primitivi e decorano il volto con appositi colori.

**Dimostrazione** delle fasi di accensione del fuoco.  
**Utilizzo** del trapano a volano per la realizzazione di "un manufatto decorativo".



**ATTIVITÀ**  
LE TECNICHE ARTISTICHE  
NELLA PREISTORIA  
**Introduzione** all'arte preistorica: i graffiti, le pitture e l'arte mobiliare.

**Riproduzione di antiche pitture rupestri:** i partecipanti raffigurano scene di vita quotidiana, figure umane stilizzate, animali e scene di caccia provenienti dai più importanti siti preistorici europei.

**Realizzazione di un graffito sull'argilla.**

👤 Continua il percorso sull'evoluzione dell'uomo visitando il Paleovillage (p. 22) dove potrai fare attività differenziate rispetto a quelle che hai fatto in classe.



## IN AULA

# SULLE ANTICHE SPONDE DEL NILO

**CURIOSANDO TRA TRADIZIONI E MISTERI DELLA CIVILTÀ PIÙ AFFASCINANTE DI TUTTI I TEMPI**

### OBIETTIVI

- approfondire la conoscenza dell' antica civiltà egizia
- conoscere le figure geometriche solide
- esercitare le abilità manuali



“Sulle antiche sponde del Nilo” è un insolito viaggio nel tempo che permette ai piccoli partecipanti di scoprire gli aspetti fondamentali della civiltà egizia come il culto funerario, la religione, la vita quotidiana, le arti e i mestieri.

### ATTIVITÀ

#### FRA MUMMIE E PIRAMIDI

**Introduzione:** gli Egizi e gli aspetti della vita nell'aldilà.

**Le diverse tipologie di costruzioni funerarie.**

**Realizzazione** su cartoncino di una maschera di un personaggio o di una divinità.

**Ideazione** della formula-maledizione per proteggere le tombe dei faraoni dai profanatori.

**Progettazione e costruzione di una piramide** su modello in cartoncino.

### ATTIVITÀ

#### ARTI E MESTIERI NELL'ANTICO EGITTO

**Introduzione sugli antichi mestieri** e sui primi rudimenti dell'arte egizia.

**Come gli antichi egizi:** i bambini indossano “preziosi” pettorali e decorano il volto con i colori tradizionali.

**Il trucco** come funzione estetica e non solo..

**I principali supporti scrittori** e il difficile mestiere dello scriba.

**Scrittura** ed interpretazione dei geroglifici.

**Raffigurazione** su supporto in terracotta di una divinità egizia.



## IN AULA

# TRATTI E RITRATTI

**DAL DISEGNO SECONDO I “CANONI” ALLA RICERCA CREATIVA**

### OBIETTIVI

- comprendere il rapporto/nesso tra arte e cultura
- acquisire la tecnica del disegno (simmetrie, prospettiva, proporzioni)
- reinterpretare in maniera creativa un'opera d'arte



### LABORATORIO DIDATTICO

classi IV-V PRIMARIA (CONSIGLIATO)

### TEMPI

n. 1 incontro di 2 ore

### COSTI

€ 6,50 pro capite  
(vedi paragrafo “Notizie utili” pag. 52)

### N° ALUNNI

minimo 15

### LABORATORIO DIDATTICO

“Tratti e Ritratti” vuole essere un percorso ricco ed articolato nella storia dell'arte che partendo dai canoni rigidi e immutabili dell'arte egizia giunge alla contrapposta produzione degli astrattisti. I partecipanti comprendono come i sistemi di rappresentazione dell'arte rispecchino le caratteristiche di fondo dello stile e della cultura del tempo in cui si sviluppano.

### ATTIVITÀ

#### DALL'ARTE EGIZIA ALL'ASTRATTISMO

**La figura umana nella storia dell'arte:** dall'antico Egitto ai giorni nostri.

**L'Arte egizia:** il “ben fatto” e non creatività ed inventiva.

**L'astrattismo e Picasso:** ricerca e creatività nell'arte contemporanea e non più imitazione della realtà.

**Tratto astratto:** ogni bambino esegue il ritratto di uno dei compagni attraverso i canoni dell'arte contemporanea.



Se vuoi approfondire il discorso sull'arte Egizia puoi portare i tuoi alunni al Mann (Museo archeologico nazionale) di Napoli (vedi pag. 46)

### CONTATTI

**TEL E FAX** +39 0828 350387

**MOBILE** +39 339 5099983

**MAIL** didattica@argonautalab.it

Scarica il materiale didattico e i nostri suggerimenti  
[www.argonautalab.it](http://www.argonautalab.it)

### CONTATTI

**TEL E FAX** +39 0828 350387

**MOBILE** +39 339 5099983

**MAIL** didattica@argonautalab.it

Scarica il materiale didattico e i nostri suggerimenti  
[www.argonautalab.it](http://www.argonautalab.it)



## IN AULA

# NULLA SI CREA NULLA SI DISTRUGGE...

...MA TUTTO SI RICICLA

### OBIETTIVI

- stimolare l'acquisizione di una coscienza ecologica
- educare alla tutela dell'ambiente
- stimolare il pensiero creativo

14

### LABORATORIO DIDATTICO

classi IV-V PRIMARIA (CONSIGLIATO)



Il laboratorio nasce per sensibilizzare gli studenti di ogni età non solo alla corretta gestione dei rifiuti ma anche e soprattutto al mantenimento delle risorse terrestri, molte delle quali a rischio di esaurimento (si pensi al petrolio, alla carta, ecc). Ricordando il principio del famoso scienziato Lavoisier, affermiamo che in natura "nulla si crea, nulla si distrugge..." ma tutto si ricicla!

TEMPI	n. 1 incontro di 2 ore
COSTI	€ 6,50 pro capite (vedi paragrafo "Notizie utili" pag. 52)
N° ALUNNI	minimo 15

### ATTIVITÀ

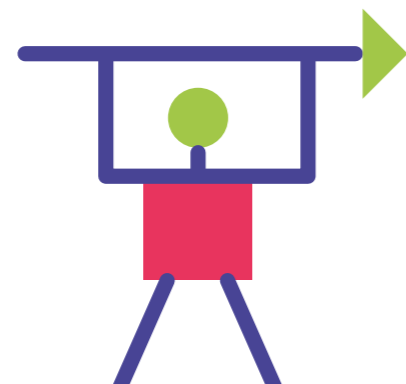
#### DA CARTA NASCE CARTA

**Storia della carta:** dai primi supporti scrittori (tavolette di argilla, papiro, pergamena) all'invenzione della carta.

**Come si produce la carta:** dalle materie prime alle varie tecniche per renderla adatta all'uso.

**Perché è importante riciclare la carta?**

**Cartafacciamo:** realizzazione di un foglio di carta a mano.



 Nel periodo di carnevale puoi approfittare del laboratorio per la realizzazione di originali maschere

### CONTATTI

TEL E FAX +39 0828 350387  
MOBILE +39 339 5099983  
MAIL [didattica@argonautalab.it](mailto:didattica@argonautalab.it)

 Scarica il materiale didattico e i nostri suggerimenti  
[www.argonautalab.it](http://www.argonautalab.it)

## IN AULA

# GLI ETRUSCHI DI AMINA

CORREDI PRINCIPESCHI  
A RACCONTARE STORIE

### OBIETTIVI

- conoscere il valore del proprio territorio
- scoprire l'interazione tra passato e presente
- esercitare le abilità manuali



15

### LABORATORIO DIDATTICO

classe V PRIMARIA (CONSIGLIATO)

Con il laboratorio "Gli Etruschi di Amina" vogliamo aggiungere un'altra tessera al complesso mosaico che è la storia del nostro territorio. Attraverso le arti e i mestieri raccontiamo e conosciamo la storia di un popolo di cui ci rimangono ricchi corredi e oggetti preziosi che testimoniano come dice Cerchiai, che "...la Campania fu più Etrusca che Greca".

TEMPI	n. 2 incontri della durata di 2 ore ciascuno. Si può scegliere un solo incontro oppure entrambi da svolgersi a distanza di qualche giorno/settimana
COSTI	€ 6,50 pro capite ad incontro (vedi paragrafo "Notizie utili" pag. 52)
N° ALUNNI	minimo 15

### ATTIVITÀ


#### VITA E SVILUPPO DI UNA CIVILTÀ

**Introduzione:** chi erano gli etruschi.

**I principali insediamenti** etruschi in Campania.

**La città e il suo sviluppo** urbano, i santuari, le produzioni artigianali.

**Realizza il tuo manufatto etrusco:** i bambini realizzano la decorazione di un piatto in terracotta etrusco.

 Puoi completare il percorso visitando il Museo Archeologico Nazionale di Pontecagnano e vedere i corredi di alcune delle circa 9000 tombe ritrovate in zona (vedi pag. 34)

### CONTATTI

TEL E FAX +39 0828 350387  
MOBILE +39 339 5099983  
MAIL [didattica@argonautalab.it](mailto:didattica@argonautalab.it)

 Scarica il materiale didattico e i nostri suggerimenti  
[www.argonautalab.it](http://www.argonautalab.it)

### ATTIVITÀ

#### I CORREDI E GLI OGGETTI DI ORNAMENTO

**Pontecagnano:** forse la più grande necropoli etrusca d'Europa.

**Corredi "principeschi"** a raccontare storie.

**Non solo ceramisti...** ma abili metallurghi.

**Realizza il tuo gioiello etrusco** su lamina di rame.







# IN AULA

## AL TEMPO DEI ROMANI

PERCORSO ALLA SCOPERTA DI VITA E TEMPO LIBERO DEI ROMANI

### OBIETTIVI

- conoscere il valore del proprio territorio
- interpretare il presente attraverso i riferimenti al passato
- esercitare le abilità manuali

16

LABORATORIO DIDATTICO  
classe V PRIMARIA (CONSIGLIATO)

<b>TEMPI</b>	n. 2 incontri della durata di 2 ore ciascuno. Si può scegliere un solo incontro oppure entrambi da svolgersi a distanza di qualche giorno/settimana
<b>COSTI</b>	€ 6,50 pro capite ad incontro (vedi paragrafo "Notizie utili" pag. 52)
<b>N° ALUNNI</b>	minimo 15



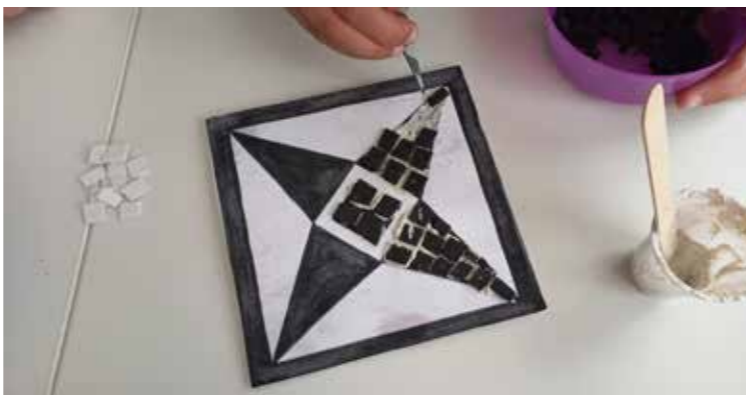
Il laboratorio propone un percorso alla scoperta di alcuni aspetti della vita quotidiana dell'antica Roma: le abitazioni, l'istruzione e il teatro. Quest'ultimo, inteso non solo come costruzione edilizia ma anche come istituzione. Un percorso quindi che mira a far immergere i ragazzi in un'epoca lontana e affascinante.

### ATTIVITÀ A SCUOLA DI SCRITTURA CON GLI ANTICHI ROMANI

**Introduzione** sulla scuola e gli scolari nell'antica Roma.  
**I supporti scrittori** (papiro, tavolette cerate, carta plumbea) e gli strumenti (stylus, calamo, ecc.).  
**Progettazione** della tavoletta da incidere.  
**Riproduzione** di una iscrizione con i caratteri della scrittura capitale latina.

### ATTIVITÀ LE ABITAZIONI E LE LORO DECORAZIONI

**Introduzione:** la straordinaria storia di Roma (la sua fondazione, la monarchia, la repubblica l'impero)  
**Un giorno nell'antica Roma:** curiosità ed aspetti inediti della vita quotidiana  
**Dove vivevano i romani:** le domus e le insulae nell'antica Roma  
**Realizziamo un mosaico** per decorare la nostra domus.



17



### CONTATTI

**TEL E FAX** +39 0828 350387  
**MOBILE** +39 339 5099983  
**MAIL** didattica@argonautalab.it

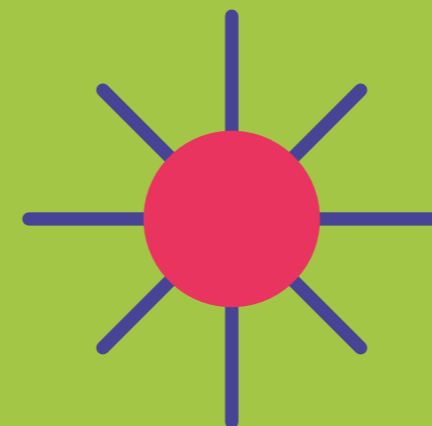


Scarica il materiale didattico e i nostri suggerimenti  
[www.argonautalab.it](http://www.argonautalab.it)



# USCITE DIDATTICHE

IL VIAGGIO NON SOLTANTO ALLARGA  
LA MENTE: LE DÀ FORMA.  
**BRUCE CHATWIN**





# ALLE RADICI DI UN MITO

PERCORSI DIDATTICI DI ARCHEOLOGIA



**Alle radici di un mito** è il percorso didattico interattivo interamente dedicato alla conoscenza del territorio e alla sperimentazione diretta del mestiere dell'archeologo. Attraverso la realizzazione di un microcontesto archeologico e una selezione di oggetti della cultura materiale è possibile ricostruire quadri di civiltà o rilevare le varie trasformazioni avvenute nel tempo con riferimento alla storia locale.

I laboratori didattici si svolgono presso l'azienda Il Granato, a 5 min dall'area archeologica.



classi III-IV-V PRIMARIA (CONSIGLIATO)  
classi tutte SECONDARIA DI I° E II°

**TEMPI** 9.30 – 16.00

**COSTI** € 16,00 pro capite – escluso il trasporto (vedi paragrafo "Notizie utili" pag. 53)

Comprensivo di:

- Laboratorio didattico (operatori, materiale didattico, ecc.)
- Guide/Accompagnatori Argonauta
- Organizzazione generale (prenotazioni, logistica, ecc.)

**N° ALUNNI** minimo 40



AREA PIC NIC



**CONTATTI**

**TEL E FAX** +39 0828 350387  
**MOBILE** +39 339 5099983  
**MAIL** didattica@argonautalab.it



Scarica il materiale didattico e i nostri suggerimenti [www.argonautalab.it](http://www.argonautalab.it)

**ATTIVITÀ**

**Laboratorio**

**SIMULAZIONE DI SCAVO ARCHEOLOGICO**

**Introduzione all'archeologia:** si comprendono le modalità del lavoro dell'archeologo sul campo attraverso le diverse tecniche impiegate in un cantiere di scavo e in laboratorio; si spiegano le metodologie impiegate per il riconoscimento e la datazione di un sito e il concetto di stratigrafia.  
**Simulazione di scavo archeologico:** scavo e recupero dei reperti utilizzando gli strumenti del mestiere (cazzuola, scopetta, paletta, pennellino e metro a stecca).

**Analisi dei reperti e documentazione** con l'utilizzo di schede tecniche appositamente realizzate.

**Visita Guidata al Parco Archeologico di Paestum**

Entrando nelle mura dell'antica Paestum, si rimane immediatamente colpiti dallo splendore dei templi dorici che caratterizzano la città: il tempio di Athena nel santuario nord, il tempio di Nettuno e la cosiddetta Basilica nel santuario sud. Seguendo la via sacra per spostarsi tra le due aree, si incontra l'heroon (monumento al fondatore), si attraversa l'area abitativa di epoca romana, costeggiando la piscina e l'impianto termale. Da non perdere, poi, l'ekklesiasterion (edificio per le riunioni pubbliche) e l'anfiteatro. I reperti ritrovati sul territorio della Chora Pestana sono raccolti e conservati nel Museo Archeologico Nazionale: la celeberrima Tomba del Tuffatore e le Metope del tempio di Hera Argiva alla foce del Sele, insieme alle meravigliose tombe affrescate di epoca lucana la fanno da padrona. Non di minore interesse le storie raccontate da vasi, armature, statue ed ex-voto.

**RESTAURO DI REPERTI**

**Introduzione al restauro:** l'attenzione viene focalizzata sulle diverse tipologie di vasi in terracotta e sui concetti di forma e funzione.

**Restauro dei reperti:** da una montagna di "cocci" gli alunni assemblano e posizionano i pezzi di una stessa tipologia fino a restituire al manufatto la sua forma originaria.

**Compilazione della scheda di restauro:** a "restauro" ultimato, ogni alunno compila una scheda preimpostata indicando il nome in greco del manufatto restaurato, la sua funzione, la datazione, le misure e l'ordine cronologico delle fasi per eseguire il restauro.



📍 SERRE (SA)

## PALEOVILLAGE

UN GIORNO  
NELLA PREISTORIA

**Il Paleovillage** è un parco tematico interamente dedicato alla preistoria con ricostruzione in scala di capanne fatte di paglia e fango, manufatti in terracotta, armi, falcetti per mietere e telai per tessere.

Visite guidate e laboratori tematici, sperimentazione e simulazione, aiutano a comprendere i processi produttivi che caratterizzavano la vita dell'uomo in età preistorica.

22



23



Paleovillage



classe III PRIMARIA (CONSIGLIATO)

**TEMPI** 9.30 – 16.00

**COSTI** € 16,00 pro capite – escluso il trasporto (vedi paragrafo "Notizie utili" pag. 53)

Comprensivo di:

- Biglietto ingresso Oasi WWF
- Laboratorio didattico
- Visita guidata
- Organizzazione generale (prenotazioni, logistica, ecc.)

**N° ALUNNI** minimo 40



**TEL E FAX** +39 0828 350387  
**MOBILE** +39 339 5099983  
**MAIL** didattica@argonautalab.it



Scarica il materiale didattico e i nostri suggerimenti  
[www.argonautalab.it](http://www.argonautalab.it)



per chi ha già svolto il laboratorio sulla preistoria in aula, le attività del Paleovillage saranno differenziate. Contattaci per richiedere le info

**ATTIVITÀ**  
**Laboratorio**

**A SPASSO NELLA PREISTORIA**

**Introduzione:** la storia dell'evoluzione dell'uomo; dimostrazione delle fasi di accensione del fuoco; la scheggiatura della selce; dalla tecnologia del "chopper" alle armi a getto.

**Travestimento:** i partecipanti vestono i "panni" degli uomini primitivi e decorano il volto con appositi colori.

**Riproduzione di antiche pitture rupestri** su supporto cartaceo.

**Visita guidata alle capanne** con dimostrazione dell'utilizzo del telaio verticale.

**Utilizzo di un utensile preistorico:** il trapano a volano.

**Sperimentazione della tecnica delle incisioni rupestri.**

**Visita Guidata**

**L'Oasi WWF di Persano** è conosciuta soprattutto per la presenza della **lontra**, il mammifero più raro e a rischio estinzione in Italia. Le acque del fiume Sele, con i vicini affluenti, ospitano una delle popolazioni più importanti di questa specie, che è il simbolo dell'oasi oltre che un indicatore ecologico.

Il percorso natura, tra i più attrezzati d'Italia, si inoltra tra il prato, il bosco igrofilo e il canneto, ambienti che ospitano oltre **180 specie di uccelli** (sia migratori che sedentari) tra i quali numerose specie di aironi, anatre, svassi, il variopinto **Martin Pescatore**, l'elegante **Cavaliere d'Italia**, che si possono avvistare dai capanni di osservazione disseminati lungo i margini del fiume.

**N.B. è necessario indossare scarpe chiuse e comode (tipo ginnastica), k-way e cappellino.**

Si consiglia, inoltre, di evitare bevande gassate, di utilizzare un abbigliamento adeguato alla permanenza all'aria aperta e, se possibile, munirsi di binocolo.





# METTIAMO MANO AL NOSTRO FUTURO!

PRESSO BIO FATTORIA AURORA

**SVILUPPO SOSTENIBILE / ECONOMIA CIRCOLARE  
EDUCAZIONE AMBIENTALE**

novità



Argonauta condivide gli obiettivi prefissati dall'Agenda 2030, proponendo percorsi progettati per operare, insieme all'utenza scolastica, sulle tematiche ambientali, così come avvenuto per la partecipazione al **Festival dello Sviluppo Sostenibile** promosso dall'ASVIS (Alleanza Italiana per lo Sviluppo Sostenibile) nel mese di maggio 2019.



\*Approfondisci la tematica sul sito web [www.argonautalab.it](http://www.argonautalab.it)

"...alcuni hanno scelto di non ascoltarci. Va bene. Non siete obbligati ad ascoltarci, noi non siamo che dei ragazzini dopo tutto. Ma dovete ascoltare la scienza. È tutto quel che chiediamo: unitevi dietro alla scienza"

(Greta Thunberg, Parigi 2019)

## AGENDA 2030

Il 25 settembre 2015, le **Nazioni Unite** hanno approvato **l'Agenda Globale per lo sviluppo sostenibile e i relativi 17 Obiettivi di sviluppo sostenibile**, da raggiungere entro il 2030\*.



a partire dalla classe II **PRIMARIA**

<b>TEMPI</b>	9.30 - 13.00
<b>COSTI</b>	€ 12,50 pro capite - escluso il trasporto (vedi paragrafo "Notizie utili" pag. 53)
<b>N° ALUNNI</b>	minimo 40



**CONTATTI**  
**TEL E FAX** +39 0828 350387  
**MOBILE** +39 339 5099983  
**MAIL** [didattica@argonautalab.it](mailto:didattica@argonautalab.it)

Scarica il materiale didattico e i nostri suggerimenti [www.argonautalab.it](http://www.argonautalab.it)

### LAVORIAMO INSIEME ALLA NATURA!

Una **Fattoria Biologica** a pochi metri dal mare, un **Parco delle Erbe Officiali** con essenze della Macchia Mediterranea, un impianto di distillazione di **olio essenziale**, il tutto con **certificazione BIOLOGICA**... questo e tanto altro è la Fattoria Aurora! Inoltrandosi nel Parco, le fragranze fresche e inebrianti della macchia Mediterranea ci introducono in quello che sarà il filo conduttore della giornata: **lavorare insieme alla natura, traendone sostentamento senza compromettere l'ambiente.**



### ATTIVITÀ

#### Laboratorio

— **L'Agenda 2030** e i 17 GOALS / OBIETTIVI individuati. L'analisi verte principalmente sul **GOAL 12: consumo e produzione responsabili** e sul **GOAL 15: vita sulla terra**

- Percorso sensoriale per conoscere le erbe officinali e compilazione di un piccolo taccuino
- Attività creativa con l'utilizzo di elementi naturali
- Conoscenza delle tecniche erboristiche e del procedimento di estrazione degli oli essenziali
- Realizzazione di "bombe" effervescenti da bagno





📍 CAPACCIO, FOCE SELE (SA)  
CONTURSI (SA) - CAPOSELE (AV)

## ALLA SCOPERTA DEL FIUME SELE:

ITINERARIO CONTROCORRENTE

26



**Il fiume Sele** è uno dei fiumi italiani più importanti del versante tirrenico per ampiezza del bacino e per numero di affluenti. **Notevole importanza ha avuto fin dall'antichità rivestendo un ruolo fondamentale per la vita del territorio che attraversa, segnando confini e fornendo acqua per irrigazioni. Sulle sue rive i greci fondarono il santuario di Hera Argiva al confine con il territorio etrusco.**



27



<b>TEMPI</b>	9.00 – 17.00
<b>COSTI</b>	€ 12,00 pro capite – escluso il trasporto (vedi paragrafo "Notizie utili" pag. 53)
Comprendivo di:	
– Biglietto museo dell'acqua e museo delle macchine di Leonardo	
– Guida/Accompagnatore Argonauta	
– Organizzazione generale (prenotazioni, ecc...)	
<b>N° ALUNNI</b>	minimo 40



### CONTATTI

**TEL E FAX** +39 0828 350387  
**MOBILE** +39 339 5099983  
**MAIL** didattica@argonautalab.it



AREA PIC NIC



Scarica il materiale didattico e i nostri suggerimenti  
[www.argonautalab.it](http://www.argonautalab.it)

classi IV-V **PRIMARIA (CONSIGLIATO)**  
classi tutte **SECONDARIA I° E II°**

### ATTIVITÀ Visita Guidata Capaccio (SA)

**La foce del Sele.** Nell'ultimo tratto del suo corso il fiume Sele offre la suggestiva visione della foce ad estuario e delle attività che vi si svolgono.

### Contursi Terme (SA)

**Il fenomeno idrotermale.** Conosciuto già dagli antichi romani, il fenomeno idrotermale è da ricondurre ad un antico vulcano presente nella parte della valle nei pressi di Contursi Terme. La sosta a Contursi Bagni consentirà di assaporare alcune tipologie di acque che sgorgano a pochi metri dal corso principale del fiume Sele.

### Caposele (AV)

**Le sorgenti.** Nei pressi dell'abitato di Caposele il fiume inizia il suo percorso: con le sue acque limpide e fredde offre refrigerio non solo ai visitatori ma anche alle trote che sguazzano numerose tra le pozze pulite e poco profonde delle sorgenti.

**L'acquedotto pugliese.** È per estensione **il più grande d'Europa** e tra i primi tre al mondo, con migliaia di chilometri di rete idrica e oltre **4.000.000 di cittadini serviti**. La visita all'impianto di captazione offre la possibilità di vedere l'ingresso dell'acqua nella galleria principale (capolavoro di ingegneria idraulica), attraverso la quale vengono serviti utenti di Basilicata, Puglia e della stessa regione Campania.

**Il museo dell'acqua.** Attraverso video, foto d'epoca e ricostruzioni di mulini e gualchiere, al visitatore **viene mostrata l'importanza dell'acqua** per la vita economica e sociale delle popolazioni, oltre ad un vademecum sul risparmio quotidiano della stessa.

**Le macchine di Leonardo.** Il museo presenta riproduzioni di alcune delle macchine disegnate da Leonardo nei codici vinciani: le carrucole, la balestra, il martello automatico, il paracadute ed altre macchine da lavoro, volanti e da guerra, conducono nel mondo di una figura geniale del panorama tecnico – artistico dell'Italia di tutti i tempi.



EBOLI (SA)

## EMOZIONI IN ERBA

ESPERIENZE DA VIVERE  
E STORIE DA RACCONTARE

“Emozioni in erba” è uno spazio reale ed ideale che attraverso l'esperienza sensoriale che un giardino offre con la varietà delle sue piante, pone al centro l'emotività del bambino e la capacità di quest'ultimo di percepire, esprimere e gestire il suo mondo interiore. Con l'aiuto dell'insegnamento proveniente dal teatro i bambini imparano a riconoscere e denominare le proprie emozioni, dando loro forma attraverso attività creative e ricreative.

 PRESSO VILLA FLORA FELIX



28



29

classi I-II (CONSIGLIATO)

**TEMPI** 9.30 – 13.00

**COSTI** € 14,00 pro-capite - escluso il trasporto  
(vedi paragrafo “Notizie utili” pag. 53)

**N° ALUNNI** minimo 40



**Il giardino parlante:** che un albero, una pianta o un fiore possano parlare, lo abbiamo creduto ed immaginato tutti da piccoli. Che ci suscitino emozioni uniche invece lo abbiamo imparato crescendo. Il giardino parlante, con le tante storie e leggende “raccontate direttamente” da alberi, arbusti e fiori permette ai piccoli partecipanti di conoscere non solo le tante piante presenti ma anche e soprattutto le emozioni suscitate dalle loro storie.

**Di-segni in natura:** l'esperienza vissuta nel giardino parlante viene raccolta in un mini quaderno che i bambini stessi realizzano rappresentando graficamente (con l'aiuto di schede appositamente predisposte) le diverse piante incontrate insieme alla loro storia

**Pronti, partenza ... YOGA:** i bambini vengono guidati nell'esercizio di questa disciplina che attraverso movimenti lenti e consapevoli, migliora la coordinazione, l'equilibrio e la capacità di percepire il proprio corpo.

**Il teatro delle emozioni:** attraverso il racconto di una storia i bambini si soffermeranno sul riconoscimento delle loro emozioni, sulla capacità di nominarle e di individuarne la sede nel proprio corpo.

**La maschera neutra:** i bambini sono invitati a camminare nello spazio e, sotto la guida del conduttore dell'attività, ad esprimere solo con l'utilizzo del corpo l'emozione suggerita.

\*La maschera neutra è un strumento di approfondimento della capacità di esprimersi attraverso il corpo. Privi del mezzo di comunicazione privilegiato che è l'espressione del volto siamo costretti a prestare maggiore attenzione al resto del corpo come veicolo di comunicazione. La maschera ha inoltre una funzione protettiva che ci aiuta a superare le inibizioni di fronte ai compagni di lavoro e favorisce la spontaneità.



**CONTATTI**

**TEL E FAX** +39 0828 350387

**MOBILE** +39 339 5099983

**MAIL** didattica@argonautalab.it



Scarica il materiale didattico e i nostri suggerimenti

[www.argonautalab.it](http://www.argonautalab.it)



# KERAMIKOS

PERCORSO NELL'EVOLUZIONE DELLE TECNICHE DI LAVORAZIONE DELL'ARGILLA DALLA PREISTORIA AI GIORNI NOSTRI

Eboli, in età antica, ha rappresentato un importante crocevia fra ambiti territoriali e culture differenti e l'area Archeologica delle Antiche Fornaci rappresenta uno spaccato della vita artigianale del periodo romano. Tra le strutture presenti, è possibile ammirare ben tre fornaci in ottimo stato di conservazione. Oltre a capirne il funzionamento andremo a fare un'analisi di quella che è stata l'evoluzione delle tecniche di lavorazione dell'argilla e delle tecniche di cottura dei manufatti con essa realizzati e da sempre utilizzati dall'uomo.



classi III-IV-V PRIMARIA (CONSIGLIATO)  
classi tutte SECONDARIA I'

**TEMPI** 9.30 – 13.00  
escluso il martedì

**COSTI** € 11,50 pro capite – escluso il trasporto  
(vedi paragrafo "Notizie utili" pag. 53)

Comprensivo di:

- laboratorio didattico "La bottega del vasaio"
- visita guidata al Museo Archeologico Nazionale di Eboli e all'Area Archeologica delle Antiche Fornaci
- Organizzazione generale

**N° ALUNNI** minimo 40

## ATTIVITÀ

### Visite guidate

**Visita Museo Archeologico Nazionale di Eboli**  
Ubicato nel complesso monumentale dell'ex convento di San Francesco, il Museo Archeologico Nazionale di Eboli e dell'Alta Valle del Sele, conserva il ricco patrimonio di reperti ritrovati nell'area, proponendoli al pubblico in un allestimento ben curato ed adatto ad ogni tipologia di visitatore. **In esposizione ritrovamenti e ricostruzioni dal neolitico all'età romana in sale ampie e curate.**

### Visita Area Archeologica delle Fornaci

Rinvenute da un archeologo francese negli anni 70 del novecento, le fornaci **facevano parte di un più ampio quartiere artigianale** situato lungo una strada che probabilmente era parte dell'antica via Popilia che collegava Capua e Rhegium. Tali strutture venivano **utilizzate principalmente per la cottura di oggetti decorativi e di utilizzo quotidiano** come statuette e vasellame, ecc., e per la produzione di mattoni e tegole.

## Laboratorio

**Nel Parco delle Antiche Fornaci**, adiacente all'Area Archeologica e a pochi passi dal Museo Archeologico Nazionale di Eboli, i partecipanti avranno modo di conoscere a fondo ciò che ruota intorno all'artigianato dell'antichità sia ceramico che metallico. **Spiegazioni, supporti tradizionali e multimediali, ma soprattutto la partecipazione diretta e il "toccare con mano" consentiranno agli utenti di immergersi appieno nelle epoche storiche in esame.**

### La Bottega del Vasaio

**Introduzione:** conosciamo l'argilla, materiale naturale "plastico" per eccellenza utilizzato fin dalla preistoria per la produzione di manufatti di utilizzo quotidiano e rituale.

**Le tecniche di lavorazione dell'argilla:** a pressione, a colombino e al tornio.

Analizziamo le principali tecniche di lavorazione dell'argilla **e realizziamo un manufatto al tornio.**

**Le tecniche di cottura dei manufatti:** avremo modo di analizzare le diverse tipologie di forni utilizzate dalla preistoria in poi per cuocere vasi, ciotole, tazze ed altri utensili di uso comune, molti dei quali ancora oggi presenti nelle nostre abitazioni!



## CONTATTI

**TEL E FAX** +39 0828 350387

**MOBILE** +39 339 5099983

**MAIL** didattica@argonautalab.it



Scarica il materiale didattico e i nostri suggerimenti

[www.argonautalab.it](http://www.argonautalab.it)



# TRA ARTE, SCIENZA E CULTURA

- GIARDINO DELLA MINERVA
- CHIESA DI SAN PIETRO A CORTE
- DUOMO



classi IV-V **PRIMARIA** (CONSIGLIATO)  
classi tutte **SECONDARIA I° E II°**

<b>TEMPI</b>	9.30 – 12.30 Escluso il lunedì
<b>COSTI</b>	€ 13,50 pro capite – escluso il trasporto (vedi paragrafo "Notizie utili" pag. 53)
Comprendivo di:	
— Biglietto ingresso Giardino della Minerva	
— Biglietto ingresso Duomo	
— Guida/accompagnatore Argonauta	
— Organizzazione generale	
<b>N° ALUNNI</b>	minimo 40
<b>OPZIONE</b>	La giornata si può completare con la visita pomeridiana al Castello di Arechi. Costo € 16,00

## ATTIVITÀ

### Visita GUIDATA

Non si può visitare Salerno senza prevedere una sosta al **Giardino della Minerva: uno dei pochi luoghi storicamente certi legati alla Scuola Medica Salernitana, prima Università di medicina del mondo occidentale.** Durante il medioevo, il medico Matteo Silvatico coltivava piante provenienti da ogni angolo del mondo allora conosciuto, utilizzando il sito come giardino dei semplici a fini didattici per gli studenti della scuola medica salernitana.

**La chiesa di San Pietro a Corte** viene fondata in età longobarda, nell'VIII secolo d.C., ad opera del principe Arechi II, che trasferisce la capitale della Longobardia minore da Benevento a Salerno. Oggi rappresenta uno degli edifici storici più importanti della città: visitare San Pietro a Corte significa poter osservare nella sua struttura ben quattro stratificazioni principali: l'edificio termale romano (su cui sono poggiano le fondamenta); l'ecclesia paleocristiana; la cappella di palazzo longobarda e infine il palazzo pubblico medievale.

Nel cuore del centro storico di Salerno, tra strade strette oggi ricche di negozi, si erge il **Duomo** (XI sec.) dedicato a San Matteo. Il vasto atrio porticato insieme al poderoso campanile romanico, i due amboni decorati riccamente a mosaico insieme alla cripta barocca, rendono il Duomo un capolavoro di architettura nonché il monumento più significativo della città.



## 📄 CONTATTI

**TEL E FAX** +39 0828 350387  
**MOBILE** +39 339 5099983  
**MAIL** didattica@argonautalab.it

📄 Scarica il materiale didattico e i nostri suggerimenti  
[www.argonautalab.it](http://www.argonautalab.it)

# IL MARE E LA TERRA RACCONTANO

- DUOMO
- CHIOSTRO DEL PARADISO
- MUSEO DELLA CARTA
- MUSEO DELLA BUSSOLA



classi IV-V **PRIMARIA** (CONSIGLIATO)  
classi tutte **SECONDARIA I° E II°**

<b>TEMPI</b>	10.00 – 16.15
<b>COSTI</b>	€ 20,00 pro capite - escluso il trasporto (vedi paragrafo "Notizie utili" pag. 53)
Comprendivo di:	
— Biglietto museo della carta	
— Biglietto chiostro del duomo	
— Biglietto museo della bussola	
— Guida/Accompagnatore Argonauta	
— Organizzazione generale (prenotazioni, logistica, ecc.)	
<b>N° ALUNNI</b>	minimo 40

## 📄 CONTATTI

**TEL E FAX** +39 0828 350387  
**MOBILE** +39 339 5099983  
**MAIL** didattica@argonautalab.it

📄 Scarica il materiale didattico e i nostri suggerimenti  
[www.argonautalab.it](http://www.argonautalab.it)

**"...la più prospera città di Longobardia, la più nobile, la più illustre per le sue condizioni, la più agiata ed opulenta. Il territorio di Amalfi confina con quello di Napoli; la quale è bella città, ma meno importante di Amalfi." (Ibn Hawqal, scritto nel 977).**

## ATTIVITÀ

### Visita GUIDATA

**L'antica Repubblica Marinara di Amalfi** è oggi centro turistico di risonanza internazionale, per le sue incomparabili bellezze e per la dolcezza del suo clima. Il suo monumento principale è il **Duomo** consacrato al santo protettore, Sant'Andrea. Vi si accede percorrendo una maestosa scalinata formata da 57 gradini. Del complesso monumentale del duomo si visiteranno **il chiostro, il museo diocesano, la cripta e la cattedrale.**

**Il Museo della Carta** di Amalfi è un'ex-cartiera trasformata in museo nel 1969 per volere di Nicola Milano. Esso ospita i macchinari e le attrezzature (opportunamente restaurati e perfettamente funzionanti) impiegati nell'antica cartiera per realizzare **la celebre carta amalfitana**, manufatto esemplare nella storia della Repubblica Marinara.

L'antico **Arsenale**, monumento della potenza marinara di Amalfi, è giunto a noi sorprendentemente integro nelle sue linee altomedievali quale unicum nel suo genere. La sua imponente ed elegante architettura presenta due navate coperte da una doppia serie di volte a crociera. **Il Museo della Bussola e del Ducato Marinaro di Amalfi** ivi allestito documenta ed illustra la sorprendente storia dell'antica Repubblica Marinara di Amalfi.





## GLI ETRUSCHI DI FRONTIERA!

— MUSEO ARCHEOLOGICO NAZIONALE DI PONTECAGNANO



## UN TESORO NON SOLO DA VEDERE

— AZIENDA CASEARIA  
— AREA ARCHEOLOGICA  
— MUSEO NAZIONALE



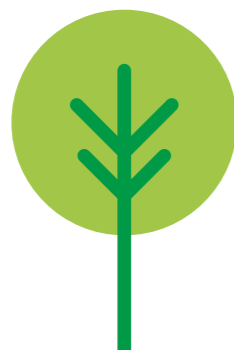
classi III-IV-V PRIMARIA (CONSIGLIATO)  
classi tutte SECONDARIA I'

<b>TEMPI</b>	9.30 – 12.30 Escluso il lunedì
<b>COSTI</b>	€ 6,00 pro capite – escluso il trasporto (vedi paragrafo "Notizie utili" pag. 53)  Comprensivo di: — Visita guidata con attività gioco — Guida/accompagnatore Argonauta — Organizzazione generale (prenotazioni, logistica, ecc.).
<b>N° ALUNNI</b>	minimo 40

### ATTIVITÀ

#### Visita Guidata

**Il Museo Archeologico Nazionale di Pontecagnano** intitolato "Gli Etruschi di Frontiera" accoglie i reperti provenienti dal centro villanoviano ed etrusco-campano di Pontecagnano. Si tratta di un patrimonio di inestimabile valore, il cui nucleo più consistente è rappresentato dai reperti provenienti dalle oltre 9000 sepolture scavate nelle necropoli. La visita al Museo offre ai giovani visitatori momenti di approfondimento sulla città e sul suo sviluppo urbano, sui santuari, sulle produzioni artigianali, coprendo un periodo storico che va dal lontano Eneolitico all'epoca romana.



### 📄 CONTATTI

**TEL E FAX** +39 0828 350387  
**MOBILE** +39 339 5099983  
**MAIL** didattica@argonautalab.it

📄 Scarica il materiale didattico e i nostri suggerimenti  
[www.argonautalab.it](http://www.argonautalab.it)

classi III-IV-V PRIMARIA (CONSIGLIATO)  
classi tutte SECONDARIA I' E II'

<b>TEMPI</b>	9.30 – 16.00
<b>COSTI</b>	€ 16,00 pro capite – escluso il trasporto (vedi paragrafo "Notizie utili" pag. 53)  Comprensivo di: — Biglietto visita guidata azienda casearia con degustazione. — Guida/accompagnatore Argonauta — Organizzazione generale (prenotazioni, logistica, ecc.).
<b>N° ALUNNI</b>	minimo 40
<b>OPZIONE</b>	Solo area archeologica e museo di Paestum - mezza giornata - € 6,00

### 📄 CONTATTI

**TEL E FAX** +39 0828 350387  
**MOBILE** +39 339 5099983  
**MAIL** didattica@argonautalab.it

📄 Scarica il materiale didattico e i nostri suggerimenti  
[www.argonautalab.it](http://www.argonautalab.it)

Paestum, la più bella città della Magna Grecia!

### ATTIVITÀ

#### Visita Guidata

Uno dei prodotti di eccellenza agroalimentari della regione Campania è la **mozzarella di bufala**, sempre più apprezzata in Italia e all'estero, nel 2018 ne **sono stati venduti quasi 50 milioni di chilogrammi!** L'esperienza prevede la visita alle stalle, per conoscere da vicino le bufale, per poi assistere al processo di lavorazione del latte e di trasformazione di quest'ultimo in mozzarella e in altri prodotti caseari.

Entrando nelle mura dell'antica Paestum, si rimane immediatamente colpiti dallo **splendore dei templi dorici** che caratterizzano la città: **il tempio di Athena** nel santuario nord, **il tempio di Nettuno e la cosiddetta Basilica** nel santuario sud. Seguendo la via sacra per spostarsi tra le due aree, si incontra **l'heroon** (monumento al fondatore), si attraversa l'**area abitativa di epoca romana**, costeggiando la piscina e l'impianto termale. Da non perdere, poi, l'**ekklesiasterion** (edificio per le riunioni pubbliche) e l'**anfiteatro**.

I reperti ritrovati sul territorio della Chora Pestana sono raccolti e conservati nel **Museo Archeologico Nazionale**: la celeberrima **Tomba del Tuffatore** e le **Metope** del tempio di Hera Argiva alla foce del Sele, insieme alle meravigliose **tombe affrescate** di epoca lucana la fanno da padrona. Non di minore interesse le storie raccontate da vasi, armature, statue ed ex-voto.





## CILENTO: UN MARE DI SCOPERTE

- AREA ARCHEOLOGICA DI ELEA-VELIA
- MUSEO VIVO DEL MARE
- ECOMUSEO DELLA DIETA MEDITERRANEA

36



classe **V PRIMARIA** (CONSIGLIATO)  
classi tutte **SECONDARIA I° E II°**

**TEMPI** 9.30 – 16.30  
Escluso il martedì

**COSTI** € 19,00 pro capite – escluso il trasporto  
(vedi paragrafo "Notizie utili" pag. 53)

Comprensivo di:

- Biglietto ingresso e visita al museo vivo del mare e museo della dieta mediterranea
- Guida/accompagnatore Argonauta
- Organizzazione generale (prenotazioni, logistica, ecc.).

**N° ALUNNI** minimo 40

### ATTIVITÀ

#### Visita Guidata

Nello splendido e luminoso scenario cilentano si trovano le rovine della **città greca di Elea-Velia** la cui fama è legata ai grandi filosofi Parmenide e Zenone. Quest'ultimo col rigore della sua logica negò la molteplicità delle cose e il movimento col famoso paradosso di Achille e la tartaruga. Elea, l'antico nome di Velia, fu fondata nel VI sec. a.C. dai Focei e divenne in breve uno dei centri più importanti per i traffici marittimi nel Tirreno meridionale. L'area archeologica si estende su un promontorio che un tempo lambiva il mare; il monumento più famoso è la **Porta Rosa, il più antico esempio di arco a tutto sesto in Italia.**



### 📄 CONTATTI

**TEL E FAX** +39 0828 350387

**MOBILE** +39 339 5099983

**MAIL** didattica@argonautalab.it



Scarica il materiale didattico e i nostri suggerimenti

[www.argonautalab.it](http://www.argonautalab.it)

## TESORI D'ARTE NEL VALLO DI DIANO

- CERTOSA DI PADULA
- MUSEO JOE PETROSINO



37

classi **IV-V PRIMARIA** (CONSIGLIATO)  
classi tutte **SECONDARIA I° E II°**

**TEMPI** 9.30 – 16.30  
Escluso martedì

**COSTI** € 13,00 pro capite - escluso il trasporto  
(vedi paragrafo "Notizie utili" pag. 53)

Comprensivo di:

- Biglietto ingresso museo Joe Petrosino
- Guida/accompagnatore Argonauta
- Organizzazione generale (prenotazioni, logistica, ecc.).

**N° ALUNNI** minimo 40

**OPZIONE** Uno dei due siti può essere sostituito  
dalla visita alle Grotte di Pertosa al costo  
di € 22,00

### 📄 CONTATTI

**TEL E FAX** +39 0828 350387

**MOBILE** +39 339 5099983

**MAIL** didattica@argonautalab.it



Scarica il materiale didattico e i nostri suggerimenti

[www.argonautalab.it](http://www.argonautalab.it)

### ATTIVITÀ

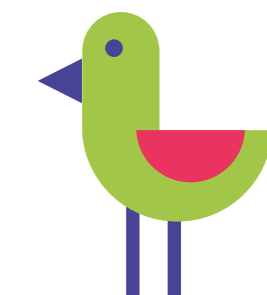
#### Visita Guidata

Imperdibile la visita alla **Certosa di San Lorenzo, maggiore monumento monastico del Meridione d'Italia fondato nel 1306.** Esuberanti gli apparati decorativi e la grandiosità del complesso (51.500 metri quadrati) che non finiscono mai di stupire. Singolare è **l'antica cucina dei monaci**, dove domina la grande cappa della fornace centrale. Vero gioiello del convento è **l'appartamento del priore**, composto da dieci stanze ora parzialmente destinate a Museo, che affacciano su uno splendido giardino. Impressionante **il chiostro grande** su cui affacciano le celle dei monaci.



### Il museo Joe Petrosino

Il museo allestito nella casa natale del poliziotto italo-americano Giuseppe "Joe" Petrosino, nato a Padula il 30 agosto 1860, è l'unica casa-museo in Italia dedicata a un rappresentante delle forze dell'ordine. Rientrato in Italia da New York, dove era emigrato con i genitori a 13 anni, per investigare i legami tra mafia americana e siciliana, Joe torna a Padula prima di proseguire per Palermo, dove viene assassinato il 12 marzo 1909. Al piano superiore, la sezione multimediale del museo, innovativa e documentata, indaga le trame storiche dell'antimafia, nata anche dall'impulso pionieristico di Petrosino: a partire da filmati originali che fanno rivivere le investigazioni del poliziotto di Padula, proseguendo con documenti visivi tratti dagli archivi di rai teche, fino alle cronache dei nostri giorni, ai protagonisti e alle vittime della lotta senza quartiere contro la criminalità mafiosa.





# ALLA CORTE DEI BORBONE

— REGGIA DI CASERTA  
— PARCO REALE

38



classi IV-V **PRIMARIA** (CONSIGLIATO)  
classi tutte **SECONDARIA I° E II°**

**TEMPI** 9.30 – 16.00  
Escluso il martedì

**COSTI** € 18,00 pro capite - escluso il trasporto (vedi paragrafo "Notizie utili" pag. 53)

Comprensivo di:

- Noleggio Wisper + diritto di prenotazione Reggia di Caserta – obbligatori - il regolamento del sito non prevede gratuità.
- Guida/accompagnatore Argonauta
- Organizzazione generale (prenotazioni, logistica, ecc.).

**N° ALUNNI** minimo 40

**N.b.** Nel costo non è incluso il servizio navetta (€ 2,50) per il giro nel parco della Reggia.

**OPZIONE** È possibile sostituire la visita al Parco Reale con Caserta Vecchia allo stesso costo

📄 **CONTATTI**

**TEL E FAX** +39 0828 350387  
**MOBILE** +39 339 5099983  
**MAIL** didattica@argonautalab.it

📄 Scarica il materiale didattico e i nostri suggerimenti  
[www.argonautalab.it](http://www.argonautalab.it)

## ATTIVITÀ

### Visita Guidata

L'area che gli antichi chiamarono *Campania Felix* ospita uno dei monumenti più celebri della Regione: la sontuosa **Reggia di Caserta**. Conosciuta anche come la "Versailles di Napoli", fu costruita per volere del re Carlo di Borbone tra il 1752 e il 1759, incaricando per la progettazione l'architetto Luigi Vanvitelli. **L'imponente Palazzo a pianta rettangolare conta ben 1200 stanze servite da 34 scale e 1742 finestre.** L'enorme parco, di eccezionale bellezza, è percorso da un viale centrale lungo circa 3 chilometri, in cui il gioco scenografico delle fontane, dei gruppi scultorei e della vegetazione crea uno stupefacente paesaggio.

Parte integrante della maestosità e della bellezza della Reggia è il **Parco Reale** che si estende fino alla sommità della collina antistante il palazzo. Il parco è un tipico esempio di **giardino all'italiana**, costruito con vasti prati, aiuole squadrate e, soprattutto, un trionfo di giochi d'acqua. Lungo l'asse centrale, si susseguono vasche, fontane e cascate, ornate da grandi gruppi scultorei. Ne risulta un effetto scenografico di grande impatto che raggiunge il culmine nella **Grande Cascata**. Assieme alla Reggia di Caserta e al suo parco, l'Unesco ha inserito nella World Heritage List anche l'acquedotto, sempre realizzato dall'architetto Luigi Vanvitelli e il vicino complesso di San Leucio.



# I BORBONE E IL SOGNO DI FERDINANDO

— REGGIA DI CASERTA  
— COMPLESSO MONUMENTALE DEL BELVEDERE DI SAN LEUCIO



39

classi IV-V **PRIMARIA** (CONSIGLIATO)  
classi tutte **SECONDARIA I° E II°**

**TEMPI** 9.30 – 16.30  
Escluso il martedì

**COSTI** € 20,00 pro capite - escluso il trasporto (vedi paragrafo "Notizie utili" pag. 53)

Comprensivo di:

- Noleggio Wisper + diritto di prenotazione Reggia di Caserta – obbligatori - il regolamento del sito non prevede gratuità.
- Biglietto San Leucio.
- Guide/Accompagnatori Argonauta.
- Organizzazione generale (prenotazioni, logistica, ecc.).

**N° ALUNNI** minimo 40

📄 **CONTATTI**

**TEL E FAX** +39 0828 350387  
**MOBILE** +39 339 5099983  
**MAIL** didattica@argonautalab.it

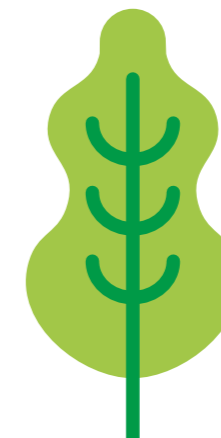
📄 Scarica il materiale didattico e i nostri suggerimenti  
[www.argonautalab.it](http://www.argonautalab.it)

## ATTIVITÀ

### Visita Guidata

L'area che gli antichi chiamarono *Campania Felix* ospita uno dei monumenti più celebri della Regione: la sontuosa **Reggia di Caserta**. Conosciuta anche come la "Versailles di Napoli", fu costruita per volere del re Carlo di Borbone tra il 1752 e il 1759, incaricando per la progettazione l'architetto Luigi Vanvitelli. **L'imponente Palazzo a pianta rettangolare conta ben 1200 stanze servite da 34 scale e 1742 finestre.** L'enorme parco, di eccezionale bellezza, è percorso da un viale centrale lungo circa 3 chilometri, in cui il gioco scenografico delle fontane, dei gruppi scultorei e della vegetazione crea uno stupefacente paesaggio.

**La Real Colonia di San Leucio** nasce dal sogno di Ferdinando IV di Borbone. Un vasto setificio doveva rappresentare il fulcro di questa comunità residente nella utopica città di Ferdinandopoli, governata da un apposito statuto che stabiliva leggi e regole valide solo per i residenti. I giovani coloni venivano mandati in Francia ad apprendere l'arte della tessitura, per poi lavorare negli stabilimenti reali. **Il Complesso Monumentale del Belvedere di San Leucio** è costituito, oltre che dall'appartamento reale, da un interessante percorso di archeologia industriale: alcuni locali del casino ospitano **strumenti e attrezzi per la produzione e la lavorazione della seta.**





📍 S. M. CAPUA VETERE – CASERTA (CE)

## DALLE “REALI DELIZIE” ALL’ARENA DI SPARTACO

- ANFITEATRO
- MUSEO DEI GLADIATORI
- OASI WWF BOSCO SAN SILVESTRO



📍 ERCOLANO (NA)

## TRA REALE E VIRTUALE: STORIE DA UN’ERUZIONE

- SCAVI ARCHEOLOGICI DI ERCOLANO
- MAV: MUSEO ARCHEOLOGICO VIRTUALE



40

classi IV-V PRIMARIA (CONSIGLIATO)  
classi tutte SECONDARIA I'

**TEMPI** 9.30 – 16.30  
Escluso il lunedì

**COSTI** € 19,00 pro capite - escluso il trasporto  
(vedi paragrafo “Notizie utili” pag. 53)

Comprensivo di:

- Biglietto Oasi Bosco San Silvestro + laboratorio.
- Guida/accompagnatore Argonauta
- Organizzazione generale (prenotazioni, logistica, ecc.).

**N° ALUNNI** minimo 40



AREA PIC NIC

### ATTIVITÀ

#### Visita GUIDATA

Uno degli aspetti più interessanti della realtà monumentale di Santa Maria Capua Vetere è senza dubbio l'**Anfiteatro**, una imponente costruzione, **seconda per grandezza solo al Colosseo** rispetto al quale risulterebbe addirittura anteriore. Da qui il gladiatore Spartaco guidò nel 73 a.C. la rivolta che per due anni tenne sotto scacco Roma.

Annesso all'anfiteatro è il **Museo dei Gladiatori** dove, con innovative soluzioni espositive sono presentati al pubblico gli elementi superstiti decorativi dell'Anfiteatro Campano: armi e armature gladiatorie, un plastico dell'edificio originario e un'accattivante ricostruzione animata degli scontri tra combattenti.



L'Oasi **WWF Bosco di San Silvestro** occupa l'area che fu della Reale Tenuta di San Silvestro, scelta da **re Ferdinando IV di Borbone** per esercitare le sue passioni venatorie e agricole: insieme a San Leucio, al Parco Reale ed al Giardino all'inglese faceva parte delle **“Reali Delizie”** annesse alla Reggia di Caserta. Esempio di foresta sempreverde, oggi l'Oasi, dispone di una serie di strutture attrezzate per lo sviluppo di attività didattiche interdisciplinari e ricreative.

#### Laboratorio

##### Il Sentiero del miele: “Sulla rotta delle api”

Il percorso approfondisce, in modo estremamente interattivo e coinvolgente, la conoscenza della vita delle api, della loro organizzazione e delle funzioni importanti che esse svolgono in natura. **Oltre ad assaggiare il miele direttamente dal favo si partecipa alla manifattura di oggetti in cera.**



### CONTATTI

**TEL E FAX** +39 0828 350387  
**MOBILE** +39 339 5099983  
**MAIL** didattica@argonautalab.it

Scarica il materiale didattico e i nostri suggerimenti  
[www.argonautalab.it](http://www.argonautalab.it)

41

classe V PRIMARIA (CONSIGLIATO)  
classi tutte SECONDARIA I' E II'

**TEMPI** 9.30 – 16.30  
Escluso il lunedì

**COSTI** € 19,00 pro capite - escluso il trasporto  
(vedi paragrafo “Notizie utili” pag. 53)

Comprensivo di:

- Diritto di prenotazione ingresso scavi di Ercolano.
- Biglietto ingresso MAV e biglietto Filmato eruzione in 3D.
- Guida/accompagnatore Argonauta
- Organizzazione generale (prenotazioni, logistica, ecc.).

**N° ALUNNI** minimo 40

**OPZIONE** Il MAV può essere sostituito con la visita al Turtle Point di Portici al costo di € 17,00 (Scavi Ercolano + Turtle Point)

### CONTATTI

**TEL E FAX** +39 0828 350387  
**MOBILE** +39 339 5099983  
**MAIL** didattica@argonautalab.it

Scarica il materiale didattico e i nostri suggerimenti  
[www.argonautalab.it](http://www.argonautalab.it)

### ATTIVITÀ

#### Visita GUIDATA

Nel 79 d.C. il Vesuvio si risvegliò dopo un lunghissimo sonno: **Herculaneum** venne invasa da una colata di fango bollente che, penetrando in ogni singolo edificio, si solidificò in uno strato compatto, spesso fino a 25 metri. Le particolari circostanze che hanno portato al seppellimento di Ercolano, se da un lato ne hanno reso assai arduo lo scavo fin dalla sua fortuita scoperta, dall'altro hanno permesso la conservazione di materiali altamente deperibili, come il legno strutturale, le stoffe, i cibi.



Al **MAV** (Museo Archeologico Virtuale) l'uso delle tecnologie più innovative è imponente: ricostruzioni tridimensionali, effetti multisensoriali, libri virtuali, ologrammi e multiproiezioni sincronizzate, introducono alla scoperta della vita quotidiana dei piccoli abitati che sorgevano alle falde del Vesuvio e che furono distrutti dalla apocalittica eruzione del 79 d.C.

**Filmato in 3D.** Fiumi di lava accompagnati da una colonna di gas e ceneri e da una pioggia di lapilli incandescenti che sembrano irrompere sullo spettatore: l'eruzione del Vesuvio del 79 d.C. è possibile viverla in un teatro con tecnologia 3D stereoscopica.





📍 ERCOLANO  
PORTICI (NA)

## SUI BINARI DELLA STORIA

— SCAVI ARCHEOLOGICI DI ERCOLANO  
— MUSEO FERROVIARIO DI PIETRARSA



📍 POMPEI (NA)

## UN GIORNO DEL 79 D.C.

— SCAVI ARCHEOLOGICI DI POMPEI  
— MUSEO DEL PARCO NAZIONALE  
DEL VESUVIO



42

43

classi IV-V **PRIMARIA** (CONSIGLIATO)  
classi tutte **SECONDARIA I° E II°**

**TEMPI** 9.30 – 16.30  
Escluso il mercoledì

**COSTI** € 15,50 pro capite - escluso il trasporto  
(vedi paragrafo "Notizie utili" pag. 53)

Comprensivo di:

- Diritto di prenotazione ingresso Scavi di Ercolano.
- Biglietto Museo ferroviario Pietrarsa.
- Guida/accompagnatore Argonauta
- Organizzazione generale (prenotazioni, logistica, ecc.).

**N° ALUNNI** minimo 40

### ATTIVITÀ

#### Visita GUIDATA

Nel 79 d.C. il Vesuvio si risvegliò dopo un lunghissimo sonno: **Herculaneum** venne invasa da una colata di fango bollente che, penetrando in ogni singolo edificio, si solidificò in uno strato compatto, spesso fino a 25 metri. Le particolari circostanze che hanno portato al seppellimento di Ercolano, se da un lato ne hanno reso assai arduo lo scavo fin dalla sua fortuita scoperta, dall'altro hanno permesso la conservazione di materiali altamente deperibili, come il legno strutturale, le stoffe, i cibi.



Adagiato tra il mare e il Vesuvio, con una spettacolare vista sul Golfo di Napoli, **il museo ferroviario di Pietrarsa** regala ai propri visitatori un suggestivo viaggio nel tempo tra le locomotive e i treni che hanno unito l'Italia dal 1839 ai nostri giorni. Nei vari padiglioni espositivi trovano spazio celebri locomotive a partire dalla **"Bayard" che univa Napoli e Portici, attraverso la prima tratta ferroviaria d'Italia, nonché seconda d'Europa**; la carrozza - salone del treno dei Savoia in stile liberty dal soffitto in oro zecchino e dal tavolo in mogano esotico, e numerose altre affascinanti locomotive a vapore, diesel ed elettriche.



classe V **PRIMARIA** (CONSIGLIATO)  
classi tutte **SECONDARIA I° E II°**

**TEMPI** 9.30 - 16.00

**COSTI** € 18,00 pro capite - escluso il trasporto  
(vedi paragrafo "Notizie utili" pag. 53)

Comprensivo di:

- Diritto di prenotazione ingresso scavi di Pompei.
- Biglietto museo del Parco Nazionale del Vesuvio
- Guida/accompagnatore Argonauta
- Organizzazione generale (prenotazioni, logistica, ecc.).

**N° ALUNNI** minimo 40

**OPZIONE** solo parco archeologico di Pompei - € 6,00

### CONTATTI

**TEL E FAX** +39 0828 350387  
**MOBILE** +39 339 5099983  
**MAIL** didattica@argonautalab.it

📄 Scarica il materiale didattico e i nostri suggerimenti  
[www.argonautalab.it](http://www.argonautalab.it)

### ATTIVITÀ

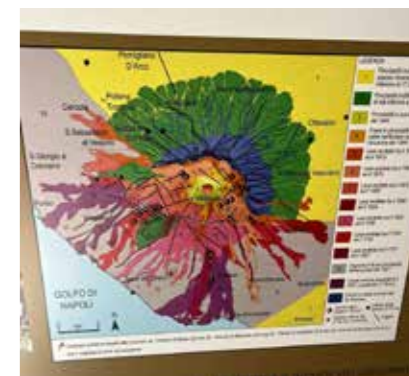
#### Visita GUIDATA

Visitare oggi l'antica **Pompei** è un'esperienza unica al mondo. Un viaggio nel passato fa respirare l'atmosfera della vita nell'antichità, quella pubblica e soprattutto quella privata. Le tragiche circostanze legate all'eruzione del Vesuvio del 79 d.C. hanno permesso il seppellimento parziale degli edifici fino ad un'altezza di circa 6 metri: **l'anfiteatro, la casa del Fauno, via dell'Abbondanza, il thermopolium, il foro e le terme** sono solo alcune delle strutture visitabili durante il percorso.



### Museo del Parco Nazionale del Vesuvio

Nel Museo è stato realizzato un percorso espositivo con pannelli informativi e installazioni multimediali, che illustra l'evoluzione geologica del complesso vulcanico Somma-Vesuvio, lo sviluppo della biodiversità attraverso le principali specie vegetali e animali e l'interazione dell'uomo con il vulcano. Il museo si articola in cinque sale: Il vulcano La nascita e l'evoluzione del suolo vesuviano Il suolo e la biodiversità Il suolo antropizzato L'interazione uomo-Vesuvio.



### CONTATTI

**TEL E FAX** +39 0828 350387  
**MOBILE** +39 339 5099983  
**MAIL** didattica@argonautalab.it

📄 Scarica il materiale didattico e i nostri suggerimenti  
[www.argonautalab.it](http://www.argonautalab.it)



📍 NAPOLI  
**NAPOLI REALE**

- PALAZZO REALE
- PIAZZA DEL PLEBISCITO
- BORGODI S. LUCIA
- GALLERIA UMBERTO I
- TEATRO SAN CARLO (ESTERNO)



📍 NAPOLI  
**NAPOLI TRA CIELO E MARE**

- CERTOSA DI SAN MARTINO
- CASTEL SANT'ELMO
- ACQUARIO ANTON DOHRN



44

45

classi IV-V **PRIMARIA** (CONSIGLIATO)  
 classi tutte **SECONDARIA I° E II°**

<b>TEMPI</b>	9.30 – 16.30 Escluso il mercoledì
<b>COSTI</b>	€ 14,00 pro capite - escluso il trasporto (vedi paragrafo "Notizie utili" pag. 53)  Comprendivo di: — Guida/accompagnatore Argonauta — Organizzazione generale (prenotazioni, logistica, ecc.).
<b>N° ALUNNI</b>	minimo 40

**ATTIVITÀ**

**Visita Guidata**

Le origini di **Palazzo Reale** risalgono all'epoca vicereale: ai primi del '600 i vicerè spagnoli sentirono l'esigenza di costruire una reggia ampia ed elegante che potesse ospitare la corte e i sovrani nei loro viaggi in città; successivi ampliamenti e abbellimenti si ebbero nel '700 e nell'800. Percorrendo il bellissimo scalone monumentale si accede al Museo dell' **Appartamento Storico**: le sale conservano decorazioni e arredi originali.

Prospiciente Palazzo Reale, **piazza del Plebiscito** fu per secoli uno slargo irregolare, dove si svolgevano le feste popolari attorno alle cosiddette macchine da festa, che venivano periodicamente innalzate da grandi architetti. Solo dall'inizio del Seicento in poi fu gradualmente "regolarizzata", anche a causa della costruzione del nuovo Palazzo Reale.

**Il borgo antico di S. Lucia** prende il nome dal Santuario di S. Lucia a Mare e si estende in un territorio che comprende piazza Vittoria, via Chiatamone, via Partenope, l'isolotto di Megaride, con il Castel dell'Ovo e il caratteristico Borgo Marinari e il cosiddetto Pallonetto di S. Lucia alle pendici del monte Echia.

A pochi passi da Piazza del Plebiscito, con l'ingresso principale di fronte al teatro San Carlo, si apre la **galleria Umberto I**. Costruita tra il 1887 e il 1890 con una splendida copertura in ferro e vetro è, oggi come allora, luogo di passeggio dove hanno sede negozi, caffè, librerie.

**Il San Carlo** è il più antico teatro lirico in Europa ancora attivo: costruito nel 1737 per volontà di Carlo di Borbone, venne inaugurato il 4 novembre, giorno dell'onomastico del sovrano, dopo soli otto mesi dall'inizio dei lavori!



classi IV-V **PRIMARIA** (CONSIGLIATO)  
 classi tutte **SECONDARIA I° E II°**

<b>TEMPI</b>	9.30 – 16.30 Escluso lunedì, martedì e mercoledì
<b>COSTI</b>	€ 18,00 pro capite - escluso il trasporto (vedi paragrafo "Notizie utili" pag. 53)  Comprendivo di: — Diritto di prenotazione Certosa di San Martino — Diritto di prenotazione Castel Sant'Elmo — Biglietto ingresso e visita guidata acquario Anton Dohrn — Guida/accompagnatore Argonauta — Organizzazione generale (prenotazioni, logistica, ecc.).
<b>N° ALUNNI</b>	minimo 40

**ATTIVITÀ**

**Visita Guidata**

**La Certosa di San Martino** è tra i maggiori complessi monumentali di Napoli e costituisce, in assoluto, uno dei più riusciti esempi di architettura e arte barocca. Di particolare interesse la chiesa, col suo trionfo di affreschi, marmi policromi, sculture, dipinti. Il complesso certosino accoglie anche **il Museo Nazionale di San Martino** con **sezioni dedicate a scultura, arti minori, presepi**.

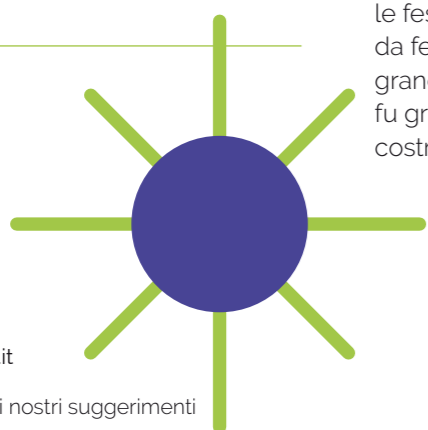
**Il Castel Sant'Elmo** fu costruito in epoca angioina sfruttando la posizione dominante della collina del Vomero. Dalla cosiddetta Piazza d'Armi si può godere di uno spettacolare panorama sulla città. La sua particolarità risiede nella pianta stellare, scavata nella massa di tufo giallo circondata da bastioni e fossati.

Lo **storico Acquario** nella Stazione Zoologica Anton Dohrn è il **primo acquario pubblico aperto in Italia** e uno tra i più antichi al mondo, oltre ad essere l'unico **esempio italiano di acquario ottocentesco**.

L'Acquarium conta **180 metri cubi di acqua**, 507 metri quadrati, 19 vasche, **200 specie animali e vegetali, 9 diversi habitat** che ricostruiscono gli ambienti che possiamo incontrare in Mediterraneo dai primi metri di profondità sino agli abissi. Nell'Acquarium si potrà effettuare una visita **"alla scoperta del mare"**, dalla **costa al mare aperto**, tra grotte e anfratti, tra praterie di posidonie, passando dal coralligeno agli abissi, dall'ambiente pelagico, abitato anche da specie aliene, dagli scogli mediterranei alle formazioni tropicali.



📄 **CONTATTI**  
**TEL E FAX** +39 0828 350387  
**MOBILE** +39 339 5099983  
**MAIL** didattica@argonautalab.it



📄 Scarica il materiale didattico e i nostri suggerimenti  
[www.argonautalab.it](http://www.argonautalab.it)

📄 **CONTATTI**  
**TEL E FAX** +39 0828 350387  
**MOBILE** +39 339 5099983  
**MAIL** didattica@argonautalab.it

📄 Scarica il materiale didattico e i nostri suggerimenti  
[www.argonautalab.it](http://www.argonautalab.it)



# BOTANICA E ARCHEOLOGIA A NAPOLI

- ORTO BOTANICO
- MANN (MUSEO ARCHEOLOGICO NAZIONALE DI NAPOLI)



# DELLA SIBILLA E DI ALTRE STORIE

- ANFITEATRO DI POZZUOLI
- TEMPIO DI SERAPIDE
- PARCO ARCHEOLOGICO DELLE TERME DI BAIA



classi IV-V **PRIMARIA** (CONSIGLIATO)  
classi tutte **SECONDARIA I° E II°**

<b>TEMPI</b>	9.30 – 16.30 Escluso il martedì
<b>COSTI</b>	€ 13,50 pro capite - escluso il trasporto (vedi paragrafo "Notizie utili" pag. 53)
	Comprensivo di:
	— Diritto di prenotazione ingresso Museo archeologico nazionale.
	— Guida/accompagnatore Argonauta
	— Organizzazione generale (prenotazioni, logistica, ecc.).
<b>N° ALUNNI</b>	minimo 40

## ATTIVITÀ

### Visita GUIDATA

L'Orto Botanico di Napoli fu fondato agli inizi del XIX secolo, nel periodo in cui la città partenopea era dominata dai Francesi; questi ultimi realizzarono un'idea concepita in precedenza da Ferdinando IV di Borbone e la cui attuazione era stata impedita dai moti rivoluzionari del 1799. Attualmente, la superficie totale dell'Orto botanico di Napoli è di quasi 12 ettari, sui quali sono presenti circa 9000 specie per un totale di quasi 25.000 esemplari raggruppati in collezioni organizzate secondo criteri sistematici, ecologici ed etnobotanici.

Visitare il Museo Archeologico Nazionale di Napoli significa entrare nel **più grande museo archeologico d'Europa** per numero di reperti posseduti. Il Museo venne istituito dai Borbone,



famiglia regnante dal 1734 a Napoli ed in tutta l'Italia meridionale.

Una delle sezioni principali del MANN è costituita dalla "**Collezione Farnese**" appartenuta a Carlo III di Borbone, 'Re delle due Sicilie' nel 1734, figlio del 'Re di Spagna' Filippo II di Borbone e di Elisabetta Farnese, dalla quale ereditò questa straordinaria collezione di opere d'arte! Oltre alla "Collezione Farnese" il Museo accoglie un'incredibile collezione di **reperti provenienti dalle città vesuviane** (Pompei, Ercolano, Stabia, Boscoreale) sepolte dall'eruzione del Vesuvio del 79 d.C.: i reperti cominciarono ad essere raccolti dal 1738 e dal 1748 quando furono scoperte, rispettivamente, le antiche città di Ercolano e Pompei con le quali si diede inizio ad una nuova scienza: l'archeologia.

La "**Collezione Egizia**", seconda per importanza in Italia solo al Museo Egizio di Torino, presenta il suo nucleo principale nella "Collezione Borgia", di sicuro una delle più antiche nella storia del collezionismo in Europa, chiaro specchio dell'interesse per l'antico Egitto documentato soprattutto oltre che da statue, da vari oggetti di derivazione funeraria e magicoreligiosa.

classe V **PRIMARIA** (CONSIGLIATO)  
classi tutte **SECONDARIA I° E II°**

<b>TEMPI</b>	9.30 – 16.30 Escluso il lunedì e il martedì
<b>COSTI</b>	€ 14,00 pro capite - escluso il trasporto (vedi paragrafo "Notizie utili" pag. 53)
	Comprensivo di:
	— Guida/accompagnatore Argonauta
	— Organizzazione generale (prenotazioni, logistica, ecc.).
<b>N° ALUNNI</b>	minimo 40

## ATTIVITÀ

### Visita GUIDATA

L'**Anfiteatro di Pozzuoli** è, rispetto a quello dell'antica Capua, il secondo per ordine di grandezza degli anfiteatri campani e, rispetto al Colosseo, **il terzo degli anfiteatri d'Italia**. Costruito probabilmente sotto il regno dell'imperatore Vespasiano, poteva contenere fino a 40.000 spettatori! Oltre al piano dell'arena, ben conservati sono i sotterranei del monumento, protetti per secoli dallo spesso strato delle eruzioni e delle alluvioni.

Il **Tempio di Serapide** è uno dei monumenti più noti e rappresentativi dei Campi Flegrei: si trova nella zona più vitale del centro di Pozzuoli, a pochi passi dalle banchine del porto. Verso la metà del '700 il re Carlo di Borbone, incuriosito da grandi colonne di marmo cipollino che affioravano da un fondo noto come "Vigna delle tre colonne", (Antonio Niccolini, "Descrizione della gran Terma Puteolana, volgarmente detta Tempo di Serapide", Stamperia Reale Napoli 1846), ne ordinò uno scavo archeologico e, al di sotto di molti metri di residui

marini, fu dissotterrato il cd Tempio di Serapide, che, nel corso dei secoli, è diventato il simbolo del bradisismo flegreo.

Il **complesso delle Terme**, oggi situato all'interno del **Parco Archeologico di Baia**, fu voluto da Ottaviano Cesare Augusto, primo imperatore romano (27 a. C. - 14 d. C.). Egli incaricò l'architetto Sergio Orata di convogliare le sorgenti naturali d'acqua calda presenti nell'area, in numerose canalizzazioni che alimentavano diversi ambienti attrezzati per la cura del corpo. Oggi, a causa dei continui fenomeni bradisismici susseguitisi nel tempo, dell'originaria Baia Imperiale rimane solo la parte collinare. Scomparse quasi del tutto le acque all'interno dell'area, resta comunque la grandiosità delle costruzioni antiche presenti nel Parco Archeologico che ci fa capire quale ricchezza e sfarzo esistesse nella Baia antica.

## 📄 CONTATTI

**TEL E FAX** +39 0828 350387  
**MOBILE** +39 339 5099983  
**MAIL** didattica@argonautalab.it



Scarica il materiale didattico e i nostri suggerimenti  
[www.argonautalab.it](http://www.argonautalab.it)

## 📄 CONTATTI

**TEL E FAX** +39 0828 350387  
**MOBILE** +39 339 5099983  
**MAIL** didattica@argonautalab.it



Scarica il materiale didattico e i nostri suggerimenti  
[www.argonautalab.it](http://www.argonautalab.it)





## BELLEZZA E MISTERO NEL CUORE DI NAPOLI

- CAPPELLA SAN SEVERO
- CHIESA DI SANTA CHIARA
- CHIESA DI SAN DOMENICO MAGGIORE
- CHIESA DEL GESÙ NUOVO
- VIA DEI PRESEPI



## UN PONTE TRA PASSATO E FUTURO!

- CITTÀ DELLA SCIENZA
- PARCO ARCHEOLOGICO DI CUMA



classi tutte **SECONDARIA I° E II°**

<b>TEMPI</b>	10.00– 16.30 Escluso il martedì
<b>COSTI</b>	€ 18,00 pro capite - escluso il trasporto (vedi paragrafo "Notizie utili" pag. 53)
	Comprensivo di:
	— Biglietto ingresso Cappella San Severo.
	— Guide/Compagnatori Argonauta
	— Organizzazione generale (prenotazioni, logistica, ecc.).
<b>N° ALUNNI</b>	minimo 40

### ATTIVITÀ

#### Visita Guidata

Situato nel cuore del centro antico di Napoli, il **Museo Cappella Sansevero** è un gioiello del patrimonio artistico internazionale. Con capolavori come **il celebre Cristo velato**, la cui immagine ha fatto il giro del mondo per la prodigiosa "tessitura" del velo marmoreo, meraviglie del virtuosismo come il disinganno ed enigmatiche presenze come le macchine anatomiche, **la Cappella Sansevero rappresenta uno dei più singolari monumenti che l'ingegno umano abbia mai concepito.**

Il Complesso Monumentale di **Santa Chiara**, comprendente Chiesa, Monastero e Convento, fu innalzato dal 1310 al 1328 per volere del monarca Roberto D'Angiò e di sua moglie Sancia di Maiorca. I sovrani, entrambi devoti a San Francesco di Assisi e a Santa Chiara, vollero costruire una cittadella francescana che accogliesse nel monastero le Clarisse e nel convento adiacente i Frati Minori.

La Chiesa, nucleo centrale dell'intero complesso, sorse con il titolo di *Ostia Santa o Sacro Corpo di Cristo*, dedicazione suggerita dal Miracolo Eucaristico di Bolsena, avvenuto nel 1264; la suddetta denominazione mutò da subito in *Santa Chiara*, probabilmente per lo straordinario numero di Clarisse presenti nel monastero.

**La chiesa di San Domenico Maggiore** è una chiesa di Napoli, tra le più importanti dal punto di vista storico, artistico e culturale. Fu voluta da Carlo II d'Angiò ed eretta, inizialmente in stile gotico, tra il 1283 e il 1324, divenne la casa madre dei domenicani nel regno di Napoli e chiesa della nobiltà aragonese. Fa parte di un complesso conventuale che si trova nel centro antico della città, nella piazza omonima.

**La chiesa del Gesù Nuovo** o Trinità Maggiore è una delle più importanti chiese basilicali di Napoli; si erge in piazza del Gesù Nuovo ed è situata ad ovest dell'antico decumano inferiore.



### 📄 CONTATTI

**TEL E FAX** +39 0828 350387  
**MOBILE** +39 339 5099983  
**MAIL** didattica@argonautalab.it

📄 Scarica il materiale didattico e i nostri suggerimenti  
[www.argonautalab.it](http://www.argonautalab.it)

classi IV-V **PRIMARIA (CONSIGLIATO)**  
classi tutte **SECONDARIA I° E II°**

<b>TEMPI</b>	9.30 – 16.00
<b>COSTI</b>	€ 20,00 pro capite - escluso il trasporto (vedi paragrafo "Notizie utili" pag. 53)
	Comprensivo di:
	— Biglietto ingresso Città della Scienza
	— Biglietto ingresso Planetario
	— Biglietto ingresso mostra Corporea
	— Visita guidata al Parco Archeologico di Cuma
	— Guida/accompagnatore Argonauta
	— Organizzazione generale (prenotazioni, logistica, ecc.).
<b>N° ALUNNI</b>	minimo 40

### 📄 CONTATTI

**TEL E FAX** +39 0828 350387  
**MOBILE** +39 339 5099983  
**MAIL** didattica@argonautalab.it

📄 Scarica il materiale didattico e i nostri suggerimenti  
[www.argonautalab.it](http://www.argonautalab.it)



### ATTIVITÀ

#### Visita Guidata

**Città della scienza: Corporea** è il primo museo interattivo europeo dedicato al corpo umano. Oltre 2500 metri quadrati su tre livelli, **14 isole tematiche, circa 100 exhibits, esposizioni, macroinstallazioni e postazioni interattive**, per uno dei più affascinanti viaggi che l'umanità abbia mai desiderato compiere: quello dentro se stesso. Un'esperienza adatta al pubblico di ogni età, per conoscere, divertirsi ed imparare. Città della scienza è ancora: Planeraio 3D, Mostra Permanente sul mare, Insetti & Co - uno straordinario viaggio alla scoperta del mondo degli insetti.

📄 Per conoscere e scegliere le mostre e i laboratori proposti da Città della Scienza vai sul sito [www.cittadellascienza.it/scuola](http://www.cittadellascienza.it/scuola)



**Cuma fu la prima colonia greca sulla terraferma in Italia**, fondata verso la fine dell'VIII sec. a.C.. Qui si trova l'**Antro della Sibilla**, un lungo tunnel scavato nel tufo, che la leggenda identifica con il luogo dove la sacerdotessa di Apollo emanava i suoi oracoli. Salendo fin sull'altura dell' Acropoli dove si trovano i resti delle fortificazioni di epoca greca e di due grandi templi dedicati a Giove e ad Apollo, si può godere di un incantevole panorama.





## LA LUCANIA DI FEDERICO II

- CASTELLO DI MELFI
- LAGHI DI MONTICCHIO
- CASTELLO DI LAGOPESOLE

50



classi IV-V PRIMARIA (CONSIGLIATO)  
classi tutte SECONDARIA I° E II°

<b>TEMPI</b>	10.00 – 16.30 Escluso lunedì
<b>COSTI</b>	€ 16,00 pro capite - escluso il trasporto (vedi paragrafo "Notizie utili" pag. 53)
Comprensivo di:	
— Biglietto Castel Lagopesole.	
— Guida/accompagnatore Argonauta	
— Organizzazione generale (prenotazioni, logistica, ecc.).	
<b>N° ALUNNI</b>	minimo 40

...Lo "stupor mundi et immutator mirabili", lo stupore del mondo e il miracoloso trasformatore come ebbe a scrivere Matteo da Parigi di Federico II.

### ATTIVITÀ

#### Visita Guidata

**Il Castello di Melfi** è senz'altro il più noto dell'antica terra di Lucania. Eretto dai Normanni, venne ampliato dagli Svevi e dagli Angioini. **Qui nel 1231 Federico di Svevia promulgò le *Constitutiones Augustales* del Regno di Sicilia.** Fu proprio sotto l'imperatore svevo che il castello, ampliato e modificato, si trasformò in una vera roccaforte difensiva, scelta dallo stesso Federico II quale residenza prediletta. **Oggi vi ha sede il Museo Nazionale del Melfese** che espone la documentazione archeologica proveniente dall'area del Vulture – Melfese.



All'interno del cratere del cono eruttivo del Monte Vulture sono presenti **due splendidi laghi** che prendono il nome della località: **Monticchio**. Il lago Grande e il lago Piccolo sono separati da un sottile lembo di terra e differiscono l'uno dall'altro per la colorazione dell'acqua. Il territorio circostante i **due laghi** è coperto da una rigogliosa vegetazione e le molteplici specie faunistiche trovano qui un habitat ideale.

Se il castello di Melfi è il più noto, **Castel Lagopesole** è il più bello, magico e misterioso ove aleggia ancora lo spirito del grande **Federico II che lo fece costruire tra il 1242 ed il 1250.** E' possibile visitare *l'Antiquarium* del castello di Lagopesole che espone reperti provenienti dagli scavi archeologici effettuati negli anni '90 nel cortile minore.



### CONTATTI

**TEL E FAX** +39 0828 350387  
**MOBILE** +39 339 5099983  
**MAIL** didattica@argonautalab.it

Scarica il materiale didattico e i nostri suggerimenti  
[www.argonautalab.it](http://www.argonautalab.it)

## LA CULTURA PRIMA DI TUTTO

— SASSI DI MATERA



51

classi IV-V PRIMARIA (CONSIGLIATO)  
classi tutte SECONDARIA I° E II°

<b>TEMPI</b>	10.00 – 16.30
<b>COSTI</b>	€ 16,00 pro capite - escluso il trasporto (vedi paragrafo "Notizie utili" pag. 53)
Comprensivo di:	
— Biglietto ingresso Casa Grotta	
— Guida/accompagnatore Argonauta.	
— Organizzazione generale (prenotazioni, logistica, ecc.).	
<b>N° ALUNNI</b>	minimo 40

Nel 1993 l'UNESCO dichiara i Sassi di Matera Patrimonio Mondiale dell'Umanità.

### ATTIVITÀ

#### Visita Guidata

Il nucleo urbano originario si è sviluppato a partire dalle grotte naturali scavate nella roccia e successivamente modellate in strutture sempre più complesse all'interno di due grandi anfiteatri naturali che sono il **Sasso Caveoso** e il **Sasso Barisano**. Presso quest'ultimo è possibile sostare nella **casa grotta "C'era una volta"**, ricostruzione delle case dei contadini più poveri che abitavano i Sassi tra la fine dell' 800 e la prima metà del '900. Altra opera di notevole importanza artigianale che vale la pena vedere è "**I Sassi in Miniatura**" realizzati in pietra locale dall'artigiano Eustachio Rizzi.



### CONTATTI

**TEL E FAX** +39 0828 350387  
**MOBILE** +39 339 5099983  
**MAIL** didattica@argonautalab.it



Scarica il materiale didattico e i nostri suggerimenti  
[www.argonautalab.it](http://www.argonautalab.it)





## ORGANIZZAZIONE GENERALE

L'ideazione e la conduzione delle attività di Argonauta sono a cura di:

### Marianna Cascio

Pedagogista (Coordinatrice area didattica)

### Michele Biondi

Agronomo - forestale

### Concetta Di Poto

Esperta in archeologia sperimentale

### Serena Falcetano

Conservatore dei Beni Culturali

### Iolanda Gallo

Scenografa

### Francesca Liotti

Archeologo e guida autorizzata Regione Campania

### Lucia Marchetta

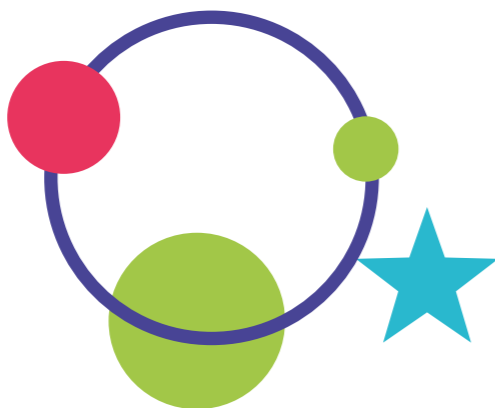
Conservatore dei Beni Culturali

### Antonella Sammartino

Storico dell'Arte

### Erica Di Matteo

Storico dell'Arte



## NOTIZIE UTILI

Nella progettazione dei laboratori e delle uscite didattiche si privilegiano gli argomenti che hanno attinenza con i programmi ministeriali, così da favorirne l'integrazione nelle attività curricolari. La metodologia scelta è quella di una didattica interattiva che alterna momenti di riflessione teorica ad attività di sperimentazione diretta sul campo.

**Le condizioni generali di vendita possono essere soggette a modifica in considerazione di eventuali mutamenti normativi e/o di mercato.**

## I LABORATORI PRENOTAZIONE

La prenotazione alle attività si effettua inviando la scheda di adesione (pag. 55 del presente catalogo), compilata in ogni sua parte, almeno 15 giorni prima della data prestabilita.

**I laboratori in aula si svolgono fino al 31 marzo.**

### QUOTA DI PARTECIPAZIONE

Il costo del laboratorio indicato nelle singole pagine è soggetto ad un aumento di 0,50 cent per le scuole situate ad una distanza compresa tra i 25 e i 40 Km dalla sede di Argonauta; 1,00 € tra i 40 e i 60 Km. Per una distanza superiore ai 60 Km il costo è da calcolare. Il laboratorio si svolge per un numero minimo di 15 partecipanti; per un numero inferiore il costo va concordato.

**Il costo del laboratorio è incluso di Iva.**

**I laboratori sono gratuiti per i diversamente abili.**

### NELLA QUOTA DI PARTECIPAZIONE È INCLUSO:

- il materiale didattico (materiale specifico e materiale di consumo).
- operatori esperti nei settori di riferimento: archeologi, storici dell'arte, conservatori dei beni culturali.
- materiale prodotto durante lo svolgimento delle attività.



## LE USCITE PRENOTAZIONE

La prenotazione all'uscita/e si effettua inviando la scheda di adesione (pag.55 presente catalogo), compilata in ogni sua parte, almeno 15 giorni prima della data prestabilita e si intende perfezionata solo all'atto della restituzione della stessa timbrata e firmata da parte di Argonauta.

### QUOTA DI PARTECIPAZIONE

Il costo delle uscite è comprensivo di:

- dispense introduttive all'uscita\* per gli insegnanti (riferite agli itinerari presenti in catalogo)
- accompagnatori/guide,
- biglietti di ingresso ai siti (*dove previsti*),
- attività didattiche (*dove previste*),
- schede di verifica\*,
- organizzazione generale.

\*le dispense introduttive e le schede di verifica sono scaricabili dai docenti direttamente dal sito [www.argonautalab.it](http://www.argonautalab.it)

**L'ingresso in alcuni dei siti di interesse è gratuito per le scolaresche e per gli insegnanti in numero di 1 ogni 10 alunni oppure 1 ogni 15, secondo quanto è stabilito direttamente dall'ente/società gestore del bene; per un numero superiore di insegnanti e/o accompagnatori (es.genitori) è previsto il pagamento del biglietto in loco così come stabilito da ogni singolo sito.**

- i costi riportati nella presente offerta potrebbero subire delle variazioni a causa degli aumenti dei biglietti nei siti di interesse.
- **il costo delle uscite è incluso IVA.**
- **le uscite sono gratuite per i diversamente abili.**

### TRASPORTO

Il Trasporto non è incluso: Argonauta, appoggiandosi ad accreditate agenzie di viaggi presenti sul territorio, potrà provvedere all'organizzazione del servizio. Il preventivo, se richiesto, sarà comunicato all'atto della scelta dell'itinerario.

### PRANZO

Argonauta può supportare l'istituto scolastico nell'organizzazione del pranzo presso strutture selezionate situate lungo l'itinerario prescelto.

### ITINERARI SU RICHIESTA

tutte le proposte possono essere rimodulate in base alle richieste di ogni singolo Istituto Scolastico, includendo nuovi itinerari da effettuarsi sia sul territorio provinciale, che regionale ed extraregionale.

### ORGANIZZAZIONE

Il programma definitivo verrà comunicato dopo avere effettuato le prenotazioni ai siti di interesse; gli accompagnatori/guide, compatibilmente alla logistica dell'itinerario, saranno presenti per l'intera giornata, partendo con il gruppo direttamente dalla sede scolastica oppure attendendo nei luoghi dell'itinerario scelto.

Il numero degli accompagnatori necessari è stabilito in funzione del numero dei partecipanti e dell'itinerario prescelto.



### PAGAMENTI E RECESSO

Il pagamento per lo svolgimento delle attività, laboratori e uscite didattiche, può essere corrisposto nella formula in contanti (il giorno stesso in cui si svolge l'attività) oppure attraverso bonifico bancario. Il recesso della prenotazione da parte dell'istituto scolastico è possibile senza alcuna penalità entro 7 giorni dalla data prescelta, pena il rimborso del 50% dell'intero importo dovuto. Non è previsto il rimborso delle quote versate anticipatamente da parte di Argonauta per le prenotazioni, così come espressamente richiesto da alcuni siti (es. Città della Scienza, Museo Ferroviario di Petrasa, diritto di prenotazione Ercolano, Pompei ecc...) In caso di recesso da parte del gruppo il giorno stesso dello svolgimento delle attività (uscita o laboratorio didattico) non è previsto il rimborso dell'intera quota versata.

### RESPONSABILITÀ

ARGONAUTA resta espressamente esonerata da ogni e qualsivoglia responsabilità per inadempimento nel caso in cui, per cause ad essa non imputabili e/o riconducibili a terzi (es. pioggia, manutenzione straordinaria dei siti, scioperi ecc...), non fosse possibile ai partecipanti accedere ai siti prescelti; Argonauta, inoltre, non è responsabile dei disservizi e delle inefficienze dei siti gestiti da altri enti e/o società e di tutto quanto non consenta il suo diretto intervento.





# ALTRI POSSIBILI ITINERARI

nel Lazio  
e nella Puglia

## LA VITA QUOTIDIANA DELL' ANTICA ROMA

**OSTIA ANTICA - FORO OLITORIO -  
BOCCA DELLA VERITÀ - FORO ROMANO -  
COLOSSEO (ESTERNO)**

**COSTI** € 13,50 pro capite

## ROMA DELLA SECONDA GUERRA MONDIALE

**FOSSE ARDEATINE - GHETTO EBRAICO -  
MUSEO EBRAICO**

**COSTI** € 18,00 pro capite

## ROMA MONUMENTALE

**COLOSSEO - FORO ROMANO - FONTANA  
DI TREVI - PIAZZA DI SPAGNA - PALAZZO  
CHIGI - PIAZZA NAVONA - PANTHEON**

**COSTI** € 15,00 pro capite

## POESIA E ARCHITETTURA MEDIOEVALI

**GIARDINI DI NINFA E CASTELLO  
DI SERMONETA**

**COSTI** € 21,00 pro capite

## IL LAZIO CHE NON IMMAGINI

**MONASTERO DI SANTA SCOLASTICA,  
ROCCA ABBAZIALE DI SUBIACO  
E IL SACRO SPECO**

**COSTI** € 17,00 pro capite

## DIMORE IMPERIALI

**TIVOLI: VILLA ADRIANA E VILLA D'ESTE**

**COSTI** € 15,00 pro capite

## TESTIMONIANZE DI UN PASSATO NON TROPPO LONTANO

**ABBAZIA DI MONTECASSINO - PARCO  
STORICO DI PIANA DELLE ORME**

**COSTI** € 17,00 pro capite

## DIREZIONE PUGLIA

**ZOOSAFARI • TRULLI ALBEROBELLO**

**COSTI** € 26,00 pro capite

## TRA LE NOSTRE PROPOSTE NON HAI TROVATO L'USCITA CHE CERCAVI ?

Contattaci e costruisci  
insieme a noi il tuo itinerario  
personalizzato.

Sapremo consigliarti al meglio,  
affiancandoti e mettendo a  
tua disposizione gli anni di  
esperienza nel settore della  
didattica e dell'organizzazione  
di visite guidate

### SCHEDE ADESIONE

da fotocopiare e inviare a mezzo fax al numero 0828/350387 o via email all'indirizzo: [didattica@argonautalab.it](mailto:didattica@argonautalab.it) Leggere attentamente informativa contenuta a pag. 52 e pag. 53

ISTITUTO SCOLASTICO	VIA	CODICE FISCALE		
CITTÀ	PROV	CAP	TEL	FAX
PLESSO	TEL	FAX		

### ATTIVITÀ SCELTA (compilare la sezione che interessa in ogni sua parte)

LABORATORIO IN AULA (TITOLO)	DA EFFETTUARSI IL GIORNO	CLASSE/I
N° TOT PARTECIPANTI	DI CUI DIVERSAMENTE ABILI N°	GRATUITÀ N°
DOCENTE REFERENTE	CELL	E-MAIL
QUOTA PROCAPITE	TOTALE € (NUMERO EFFETTIVO DEI PAGANTI)	LIM SI <input type="checkbox"/> NO <input type="checkbox"/>
USCITA DIDATTICA: PROPOSTA PAG	ITINERARIO	
DA EFFETTUARSI IL GIORNO	NUMERO CLASSI	N° TOT PARTECIPANTI (SOLO ALUNNI)
DI CUI DIVERSAMENTE ABILI N°	DOCENTI N°	
DOCENTE REFERENTE	CELL	E-MAIL
DOCENTE ACCOMPAGNATRICE	CELL	E-MAIL
QUOTA PROCAPITE	TOTALE € (NUMERO EFFETTIVO DEI PAGANTI)	
PRANZO SI <input type="checkbox"/> NO <input type="checkbox"/>	QUOTA PRANZO PRO CAPITE	TOTALE PER IL PRANZO €
TRASPORTO SI <input type="checkbox"/> NO <input type="checkbox"/>	QUOTA PER IL TRASPORTO	EVENTUALI SEGNALAZIONI - (INTOLLERANZE ALIMENTARI, ALTRO)

### A CURA DELLA SEGRETERIA

**MODALITÀ DI PAGAMENTO:** CONTANTI  BONIFICO  CIG \_\_\_\_\_ COD. UNIVOCO \_\_\_\_\_

**Condizioni generali.** La proposta formulata nel presente contratto si considererà perfezionata solo all'atto dell'accettazione da parte di Argonauta che invierà la presente controfirmata per accettazione all'Istituto Scolastico entro 3 giorni dalla data di sottoscrizione. L'Istituto Scolastico potrà recedere dal presente contratto dandone preavviso entro 7 giorni prima dell'attività stabilita pena il pagamento di una penale del 50% dell'importo totale. Argonauta potrà recedere dal presente contratto dandone comunicazione a mezzo fax all'Istituto Scolastico almeno sette giorni prima della data stabilita. Argonauta resta espressamente esonerata da ogni e qualsivoglia responsabilità per inadempimento, nel caso in cui, per cause ad essa non imputabili, non fosse possibile per la scuola accedere ai siti previsti. La disdetta il giorno stesso dell'attività, prevede il pagamento dell'intero importo previsto.

Firma docente referente \_\_\_\_\_ Timbro e firma dirigente scolastico \_\_\_\_\_

#### Autorizzazione al trattamento dei dati

Autorizzo il trattamento dei miei dati personali ai sensi del Decreto Legislativo 30 giugno 2003, n. 196 "Codice in materia di protezione dei dati personali"

FIRMA



**IDEATO E PRODOTTO DA**

Argonauta didattica e servizi per la cultura

**IMMAGINE GRAFICA E IMPAGINAZIONE**

www.motive.ink

**STAMPA**

Grafiche Letizia

**FOTO**

Marianna Cascio

Alfio Giannotti

Carlo Falanga

Cristian Adami

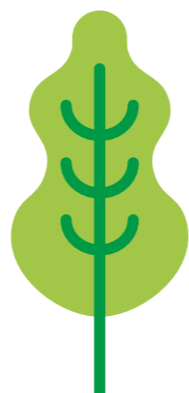
Annarita Gargano

Federico D'Angelo

**DIREZIONE TECNICA**

Il Tuffatore Viaggi s.r.l.

Piva 03722040650



[www.argonautalab.it](http://www.argonautalab.it)

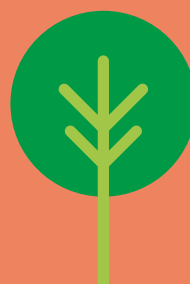
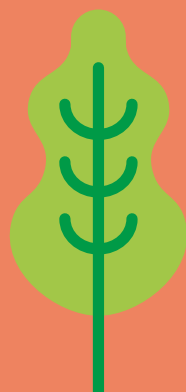
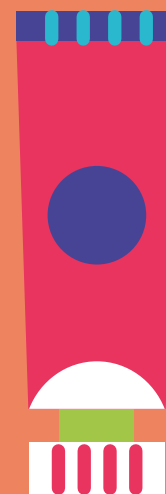
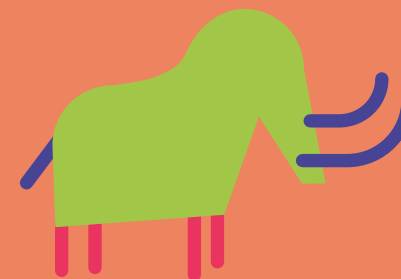




# ARGONAUTA

DIDATTICA E SERVIZI PER LA CULTURA

via Venezia, n. 10  
84092 Bellizzi (SA)  
tel /fax +39 0828 350387  
mobile +39 339 5099983  
info@argonautalab.it  
**www.argonautalab.it**



 Argonauta - didattica e servizi per la cultura

